

PL

Planos

Redactado: AAA

Revisado: ICA

control de cambios

cambios definidos en cada plano

250312

cambios definidos en cada plano

250225

cambios definidos en cada plano

250207

proyecto	título	Documento	título			
296-F10	Redistribución interior de la planta 5ª de la Escola de Comerç Internacional. ESCI	PL	PL. Planos			
		redactado	revisado	salida	página	
		aaa	ica	250318	[1]	

planos			
01	definición	estado previo	situación
02	definición	estado previo	emplazamiento PIU
02b	definición	estado previo	emplazamiento
03	definición	estado previo	plantilla de usos
04	definición	estado previo	planta. Usos y superficies
05	definición	estado previo	planta. Demolición
06	definición	estado previo	planta cubierta. Usos y superficies
07	definición	estado previo	planta casetón de cubierta
08	definición	estado previo	alzados generales
09	definición	estado previo	secciones 01 planta quinta
10	definición	estado previo	secciones 02 planta quinta
11	definición	estado previo	secciones 03 planta quinta
12	definición	estado previo	guía fotográfica
01	definición	planta	usos y superficies
02	definición	planta	construido
03	definición	planta cubierta	usos y superficies
04	definición	planta casetón de cubierta	
05	definición	alzados generales	
06	definición	secciones 01	planta quinta
07	definición	secciones 02	planta quinta
08	definición	secciones 03	planta quinta
09	definición	secciones 04	planta quinta
AD01	identificación	demolición	planta quinta
AD02	identificación	demolición	planta cubierta
CE01	identificación	cerramientos y cubiertas	planta quinta
CE02	identificación	cerramientos y cubiertas	planta cubietta
ES01	identificación	estructura	planta quinta
ES02	identificación	estructura	planta cubietta
IC01	identificación	inst. climatización y ventilación	esquema de ppio.
IC02	identificación	inst. climatización y ventilación	planta quinta climatización
IC03	identificación	inst. climatización y ventilación	planta cubierta existente
IC04	identificación	inst. climatización y ventilación	planta cubierta propuesta climatización
IC05	identificación	inst. climatización y ventilación	planta quinta ventilación
IC06	identificación	inst. climatización y ventilación	planta cubierta ventilación
IC07	identificación	inst. climatización y ventilación	secciones
IE01	identificación	inst. electricidad y telecomunicación	esquema unifilar y fotovoltaica
IE02	identificación	inst. electricidad y telecomunicación	planta quinta
IE03	identificación	inst. electricidad y telecomunicación	planta cubierta
IE03	identificación	inst. electricidad y telecomunicación	planta cubierta fotovoltaica
IF01	identificación	inst. fontanería	esquema de principio
IF01	identificación	inst. fontanería	planta quinta
IP01	identificación	inst. de PCI	planta quinta quinta
IS01	identificación	inst. de saneamiento	planta quinta
IS01	identificación	inst. de saneamiento	planta cubierta
MO01	identificación	mobiliario	planta quinta
PA01	identificación	planta quinta	particiones
PA02	identificación	planta quinta	particiones horizontales
PA02	identificación	planta quinta	guía de detalles
RV01	identificación	revestimientos	planta quinta
AC01	justificación	accesibilidad	planta quinta
IP01	justificación	PCI compartimentación	señalización
IP2	justificación	PCI compartimentación	señalización
DPA01	detalle	secciones de particiones 01	
DPA02	detalle	secciones de particiones 02	



planta de situación
e 1:8000

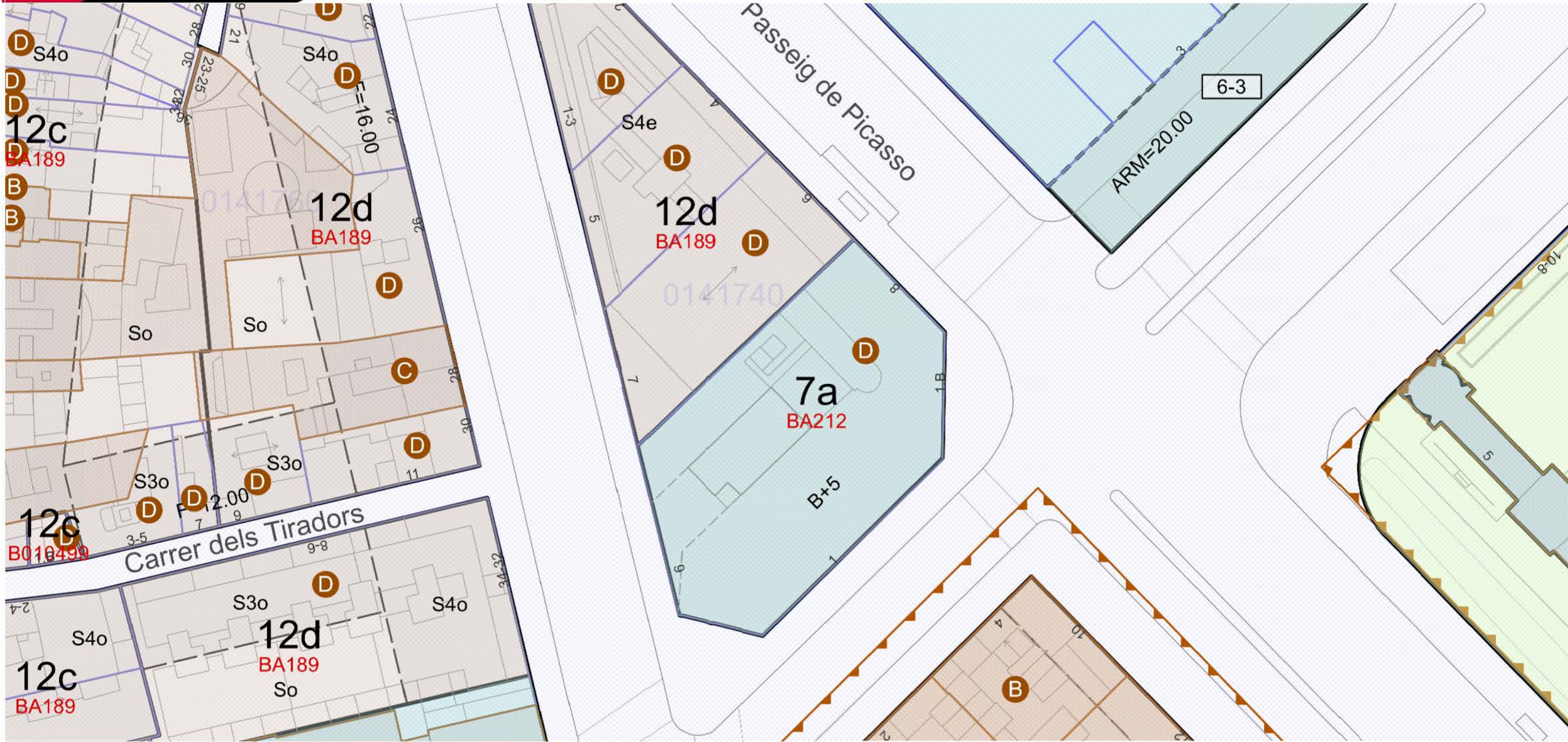
proyecto
Redistribución interior de la planta 5ª
Escola de Comerç Internacional . ESCI
promotor
Escola de Comerç Internacional . ESCI
arquitectos

Justo Orgaz Domínguez
arquitecto - COAM 17388
arquitecto - CSOAE 58657-8
Ignacio Capapé Aguilar
arquitecto - COAM 15885
arquitecto - CSOAE 47941-3

expediente
296
fase
00-
zona
D
categoría
01
plano
01
control de cambios
cambio 01
000000
cambio 02
000000
definición
situación
salida
250207
dibujado
aaa
revisado
jod



La información contenida en este plano es confidencial y puede revestir el carácter de reservada. Está destinada exclusivamente a su destinatario. El acceso o uso de este documento, por parte de cualquier otra persona que no esté autorizada, puede ser ilegal. En cumplimiento de lo establecido por la LOPD 15/1999 se comunicamos que los datos personales contenidos en este cartaminiación han sido recogidos de los contratos mantenidos por Ltd. con personal de trasbordo arquitectura y gerencia de construcción, S.L. o de fuentes accesibles al público, y han sido incorporados a un fichero de contactos cuya finalidad es la de mantener con estos relaciones comerciales y/o profesionales. Podrá ejercer sus derechos de acceso, modificación, cancelación y oposición ante el Responsable del Fichero en la dirección de correo electrónico info@trasbordos.es



Dirección: Passeig de Pujades, 1 (Ciutat Vella)
Referencia Cadastral: 1623504DF3812D
Coordenadas UTM-ETRS89 (m): 431.612,08; 4.582.149,66

Escala: 1/1000
Fecha: 06/02/2025

planta de emplazamiento PIU
1:500

proyecto
Redistribución interior de la planta 5ª
Escuela de Comerç Internacional . ESCI
promotor
Escuela de Comerç Internacional . ESCI
arquitectos

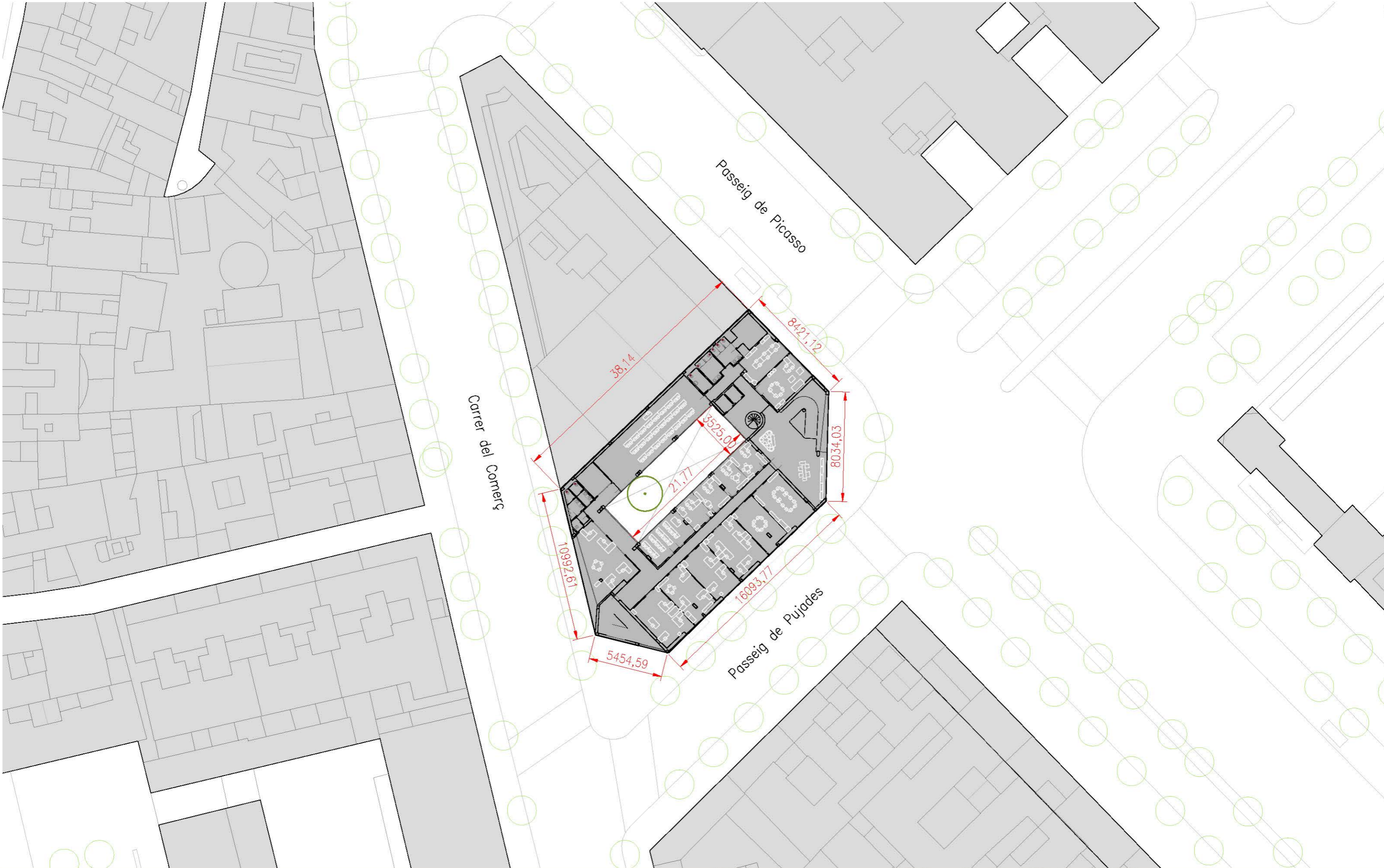
Justo Orgaz Domínguez
arquitecto. C.O.A. 17489
arquitecto. C.O.A. 18888
Ignacio Capapé Aguilar
arquitecto. C.O.A. 18888
arquitecto. C.O.A. 47941-2

expediente
296 00-
zona
D
categoría
02
plano
definición
emplazamiento PIU
250207
dibujo
aaa
revisado
jod

control de cambios
cambio 01
000000
cambio 02
000000

trasbordo

La información contenida en este plano es confidencial y puede revertir el carácter de reserva. Esta información es suministrada a su destinatario, el usuario o sea de este documento, por parte de Traspordo para permitir que sea esta autorizada, puede ser legal. En cumplimiento de lo establecido por la LOPD 15/1999, le comunicamos que los datos personales suministrados en esta comunicación han sido recogidos de los registros municipales por LID, con personal de Traspordo arquitectura y gerencia de construcciones, S.L. o de fuentes accesibles al público, y han sido incorporados a un fichero de carácter no finalizado en la de mantener con actualizaciones continuas y/o periódicas. Podrá ejercer sus derechos de acceso, rectificación, supresión y oposición ante el Responsable del Fichero en la dirección de correo electrónico info@trasbordos.es



planta de emplazamiento
e 1:500

proyecto
Redistribución interior de la planta 5ª
Escola de Comerç Internacional . ESCI
promotor
Escola de Comerç Internacional . ESCI
arquitectos

Justo Orgaz Domínguez
arquitecto . COAM 17388
arquitecto . CSOAE 56637-6
Ignacio Capapé Aguilar
arquitecto . COAM 15885
arquitecto . CSOAE 47941-3

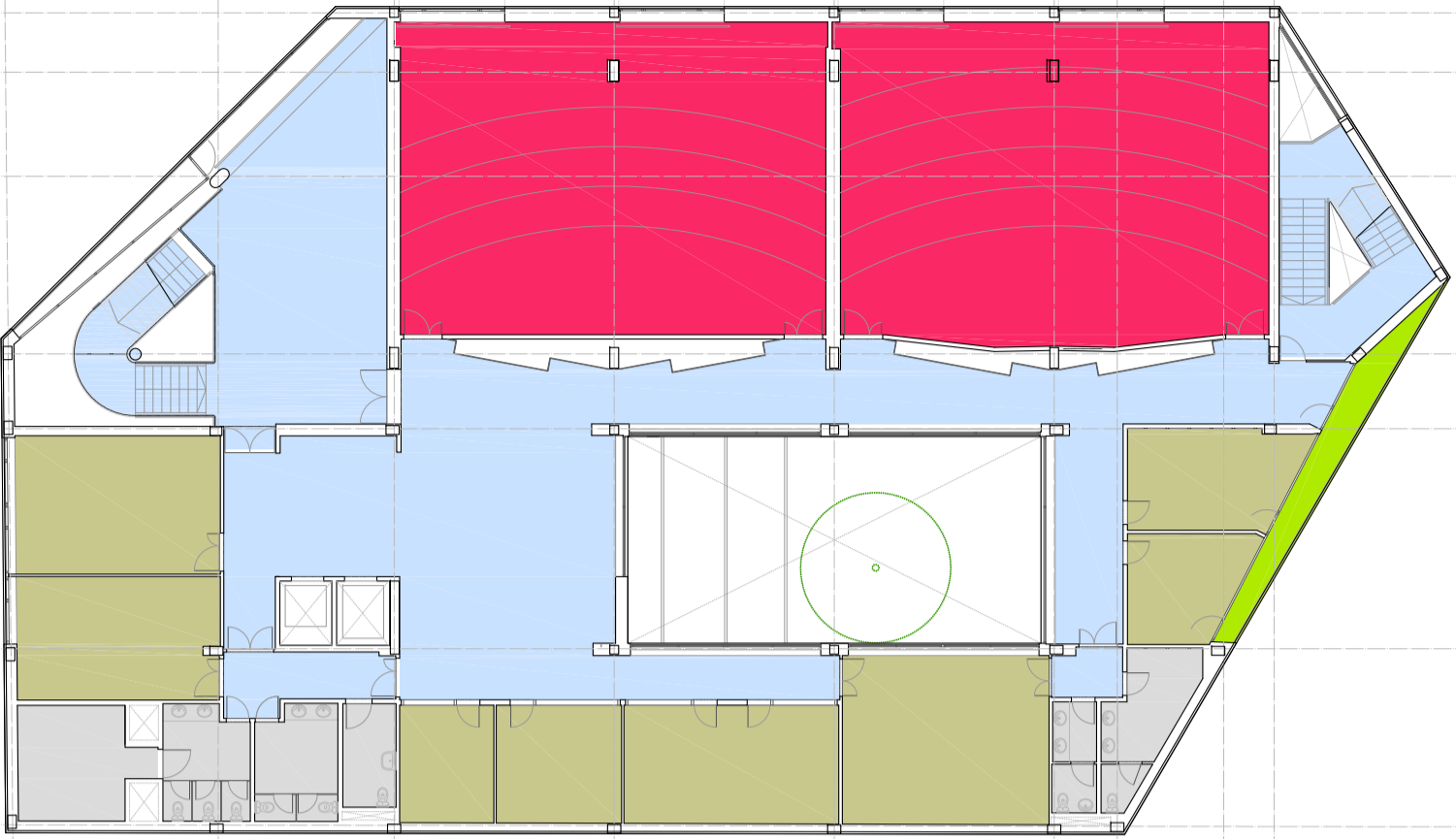
expediente
296 00-
fase
00-
zona
D
categoría
02b
plano
control de cambios
cambio 01
000000

definición
emplazamiento

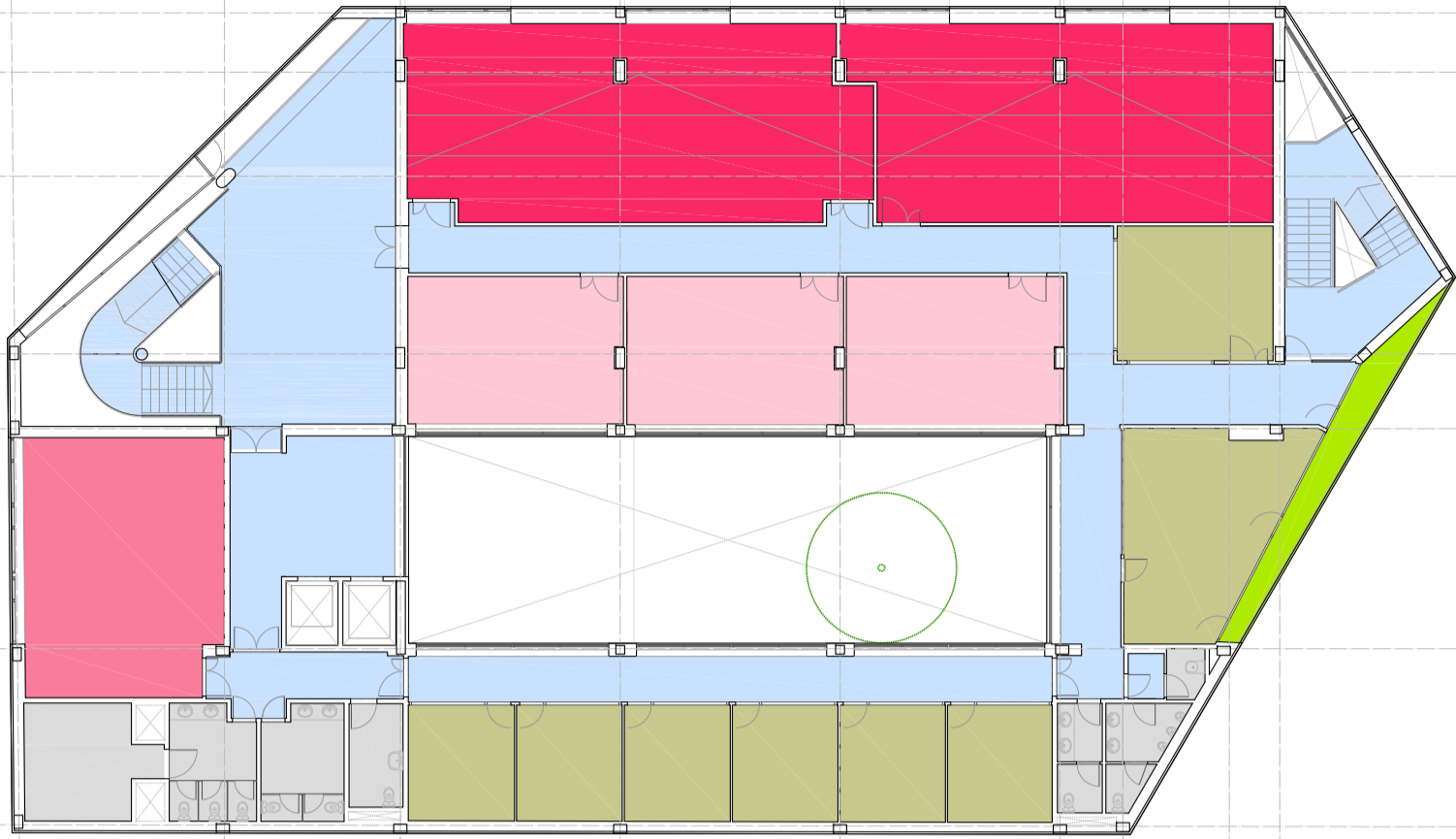
salida
250207
dibujado
aaa
revisado
jod



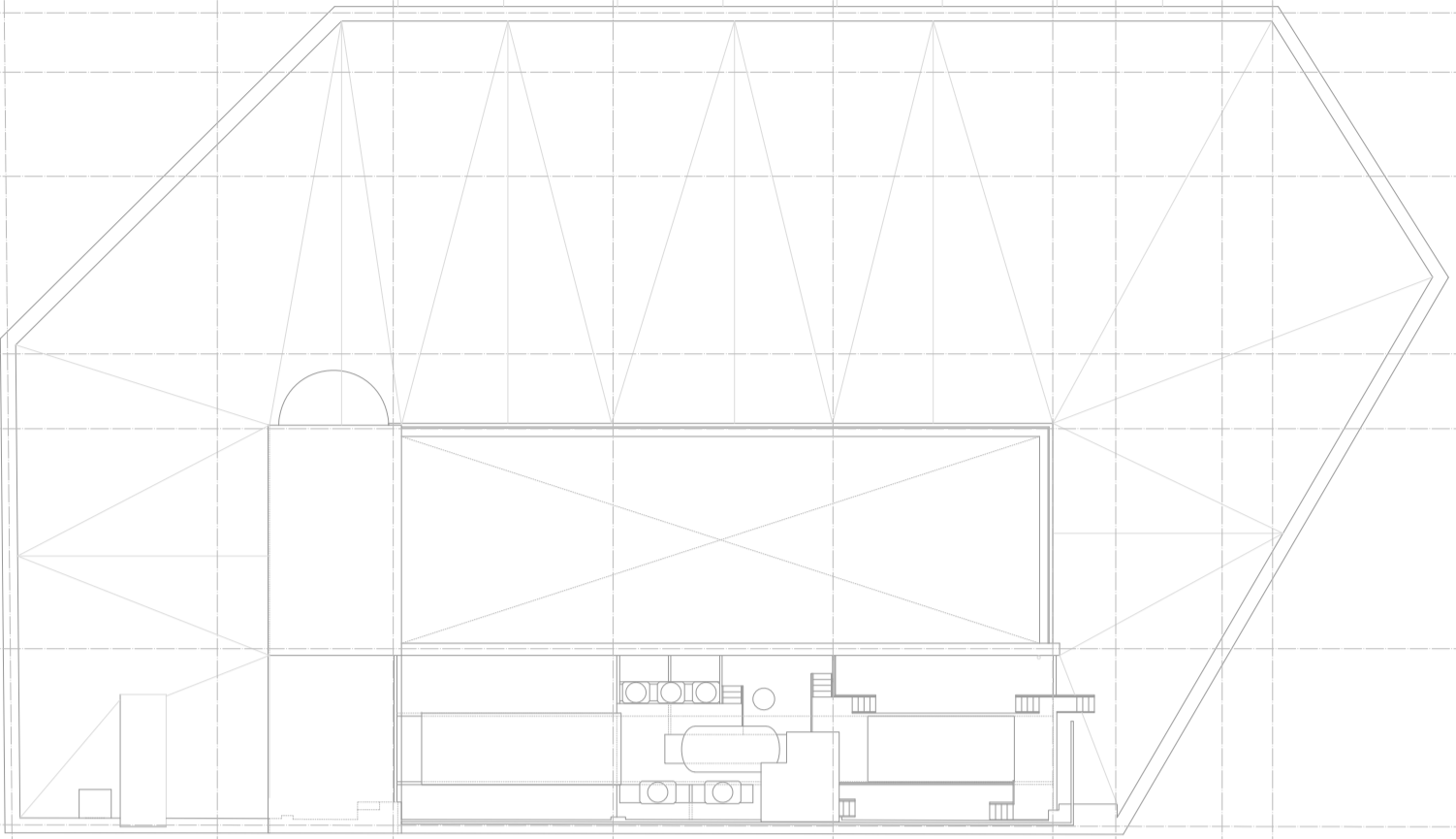
La información contenida en este plano es confidencial y puede revestir el carácter de reservada. Está destinada exclusivamente a su destinatario. El acceso o uso de este documento, por parte de cualquier otra persona que no esté autorizada, puede ser ilegal. En cumplimiento de lo establecido por la LOPD 15/1999 se comunicamos que los datos personales contenidos en esta comunicación han sido recogidos de los contactos mantenidos por LId, con personal de trasbordo arquitectura y gerencia de construcción, S.L. o de fuentes accesibles al público, y han sido incorporados a un fichero de contactos cuya finalidad es la de mantener con estos contactos relaciones comerciales y/o profesionales. Podrá ejercer sus derechos de acceso, modificación, cancelación y oposición ante el Responsable del Fichero en la dirección de correo electrónico info@trasbordos.es



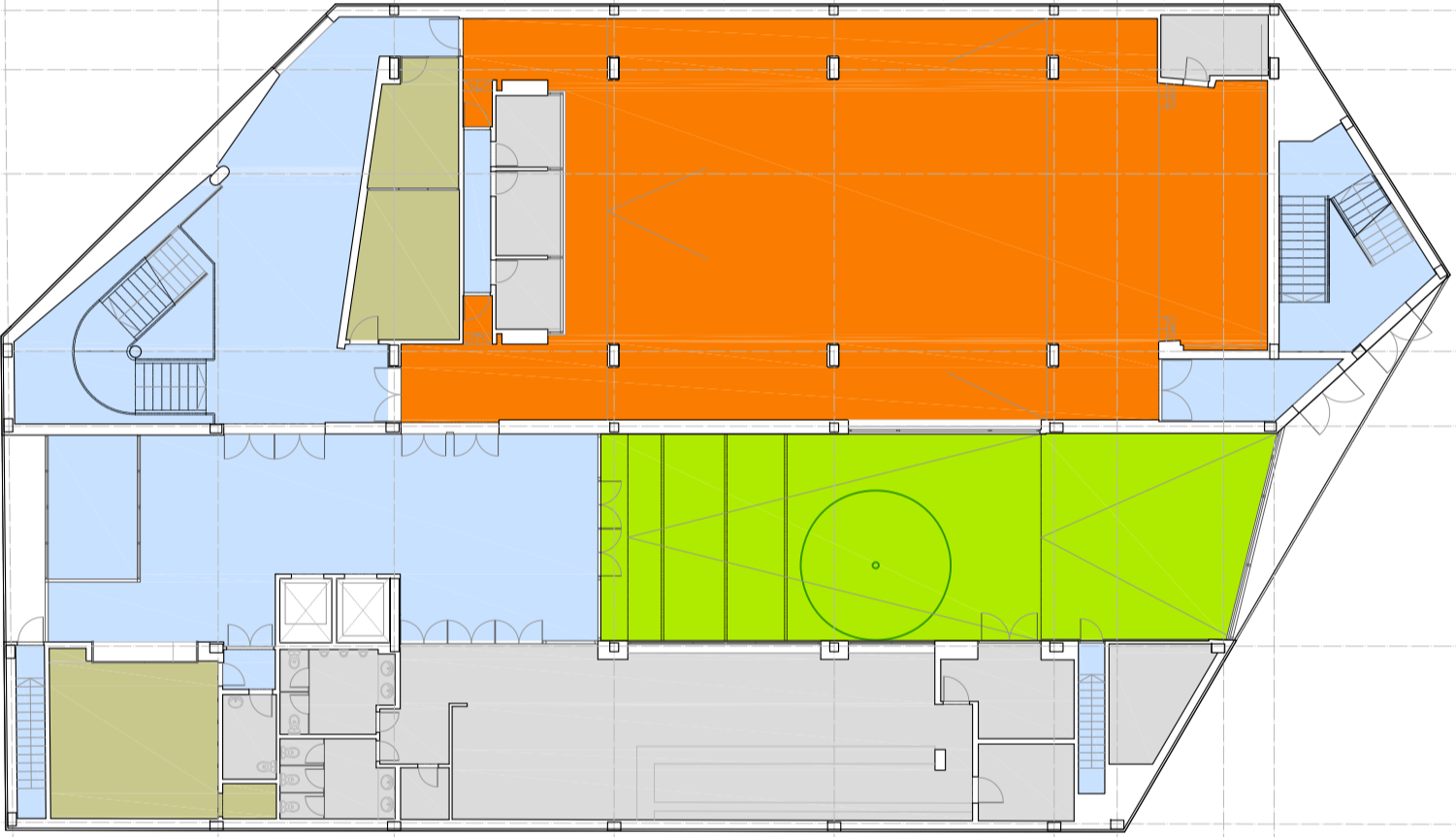
planta primera
e 1:250



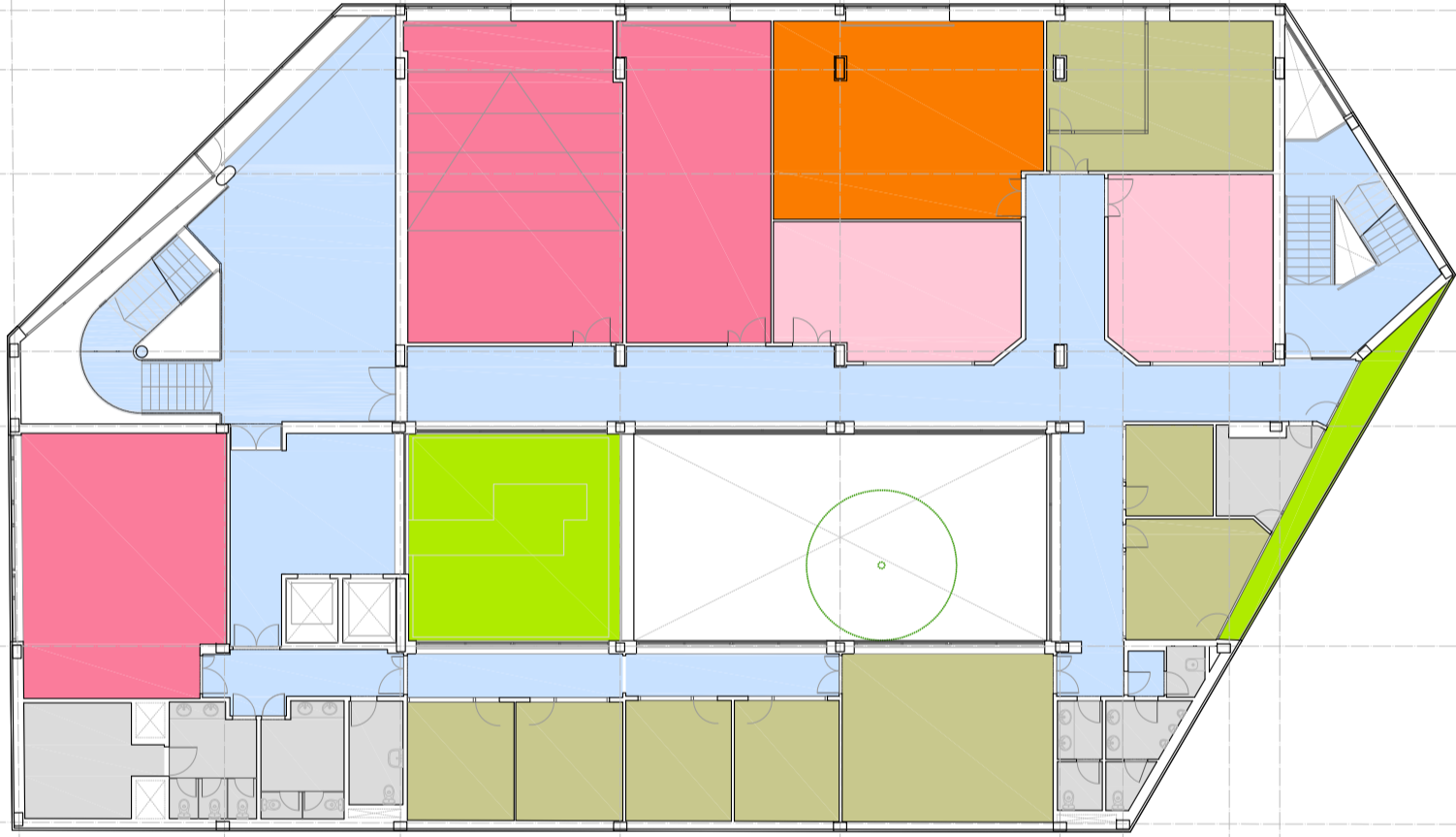
planta cuarta
e 1:250



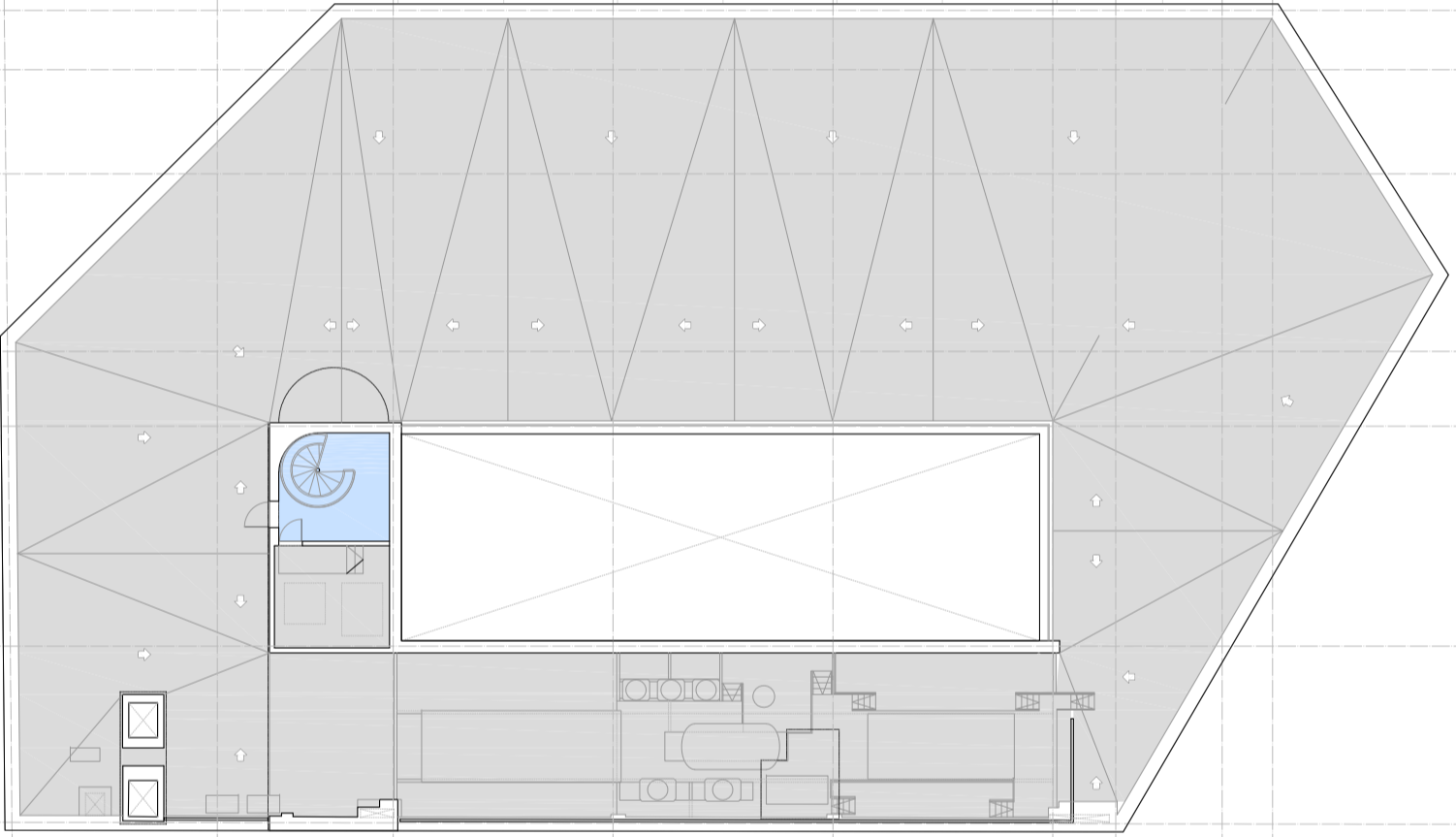
planta cubierta casetón
e 1:250



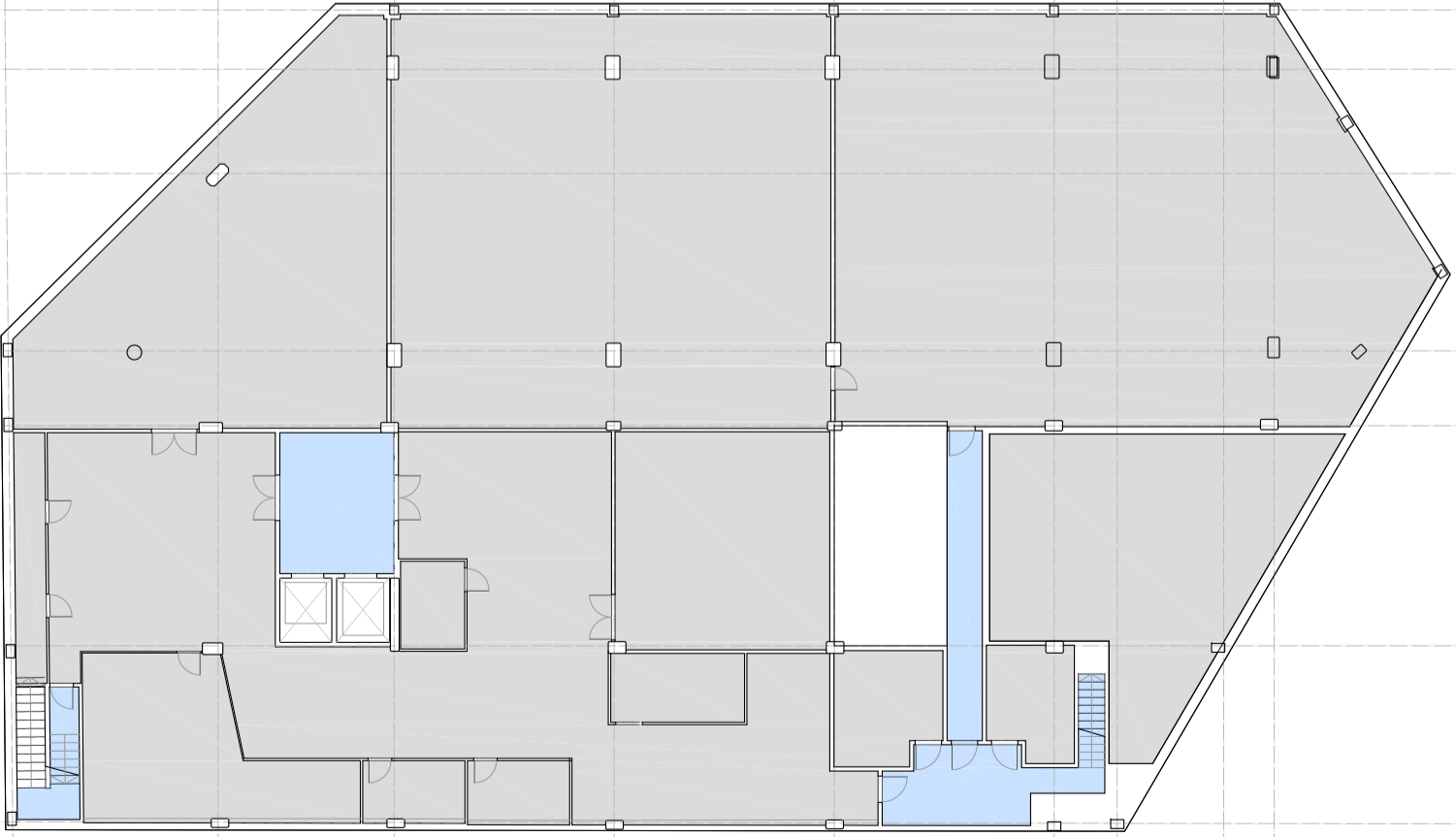
planta baja
e 1:250



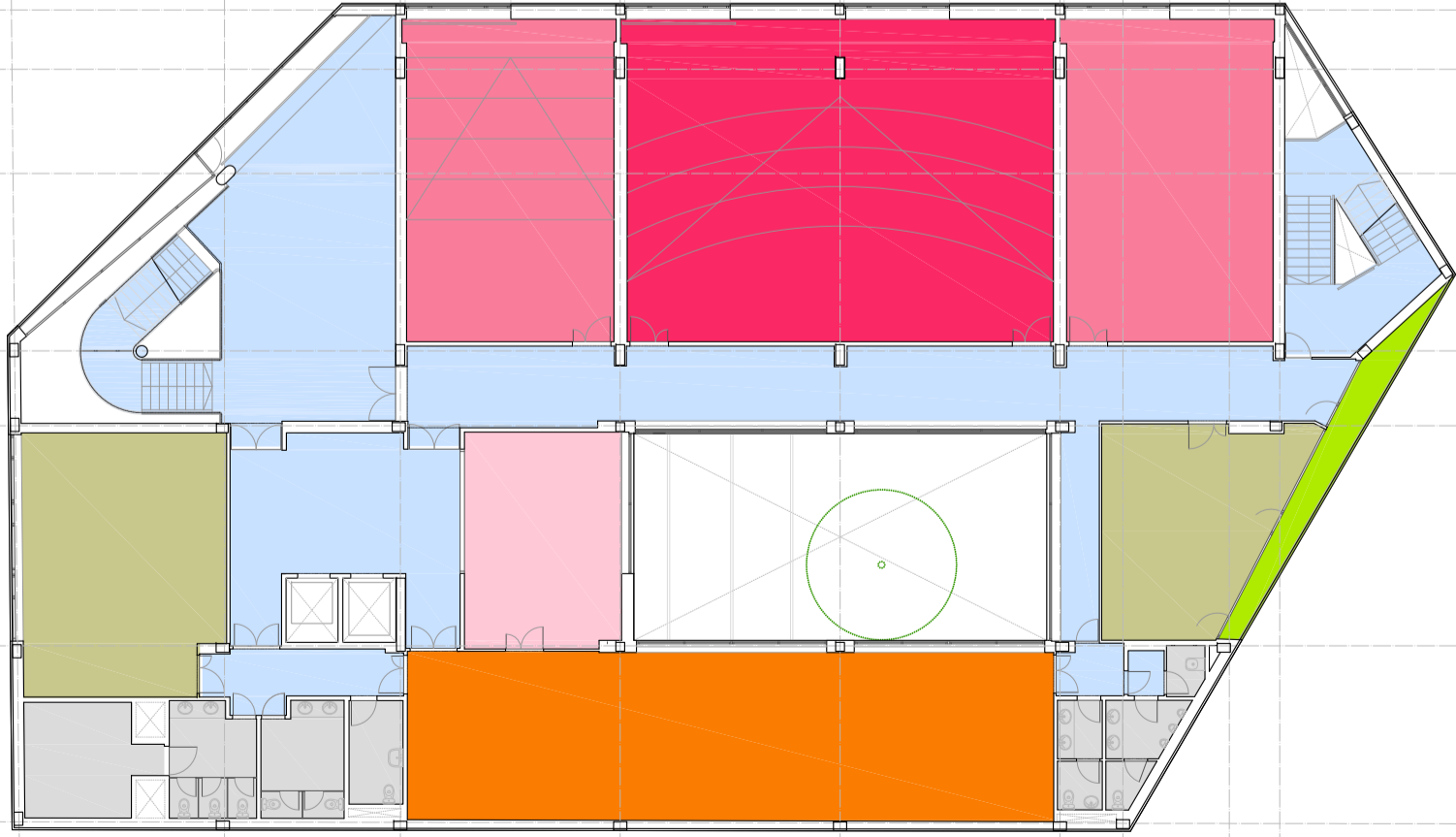
planta tercera
e 1:250



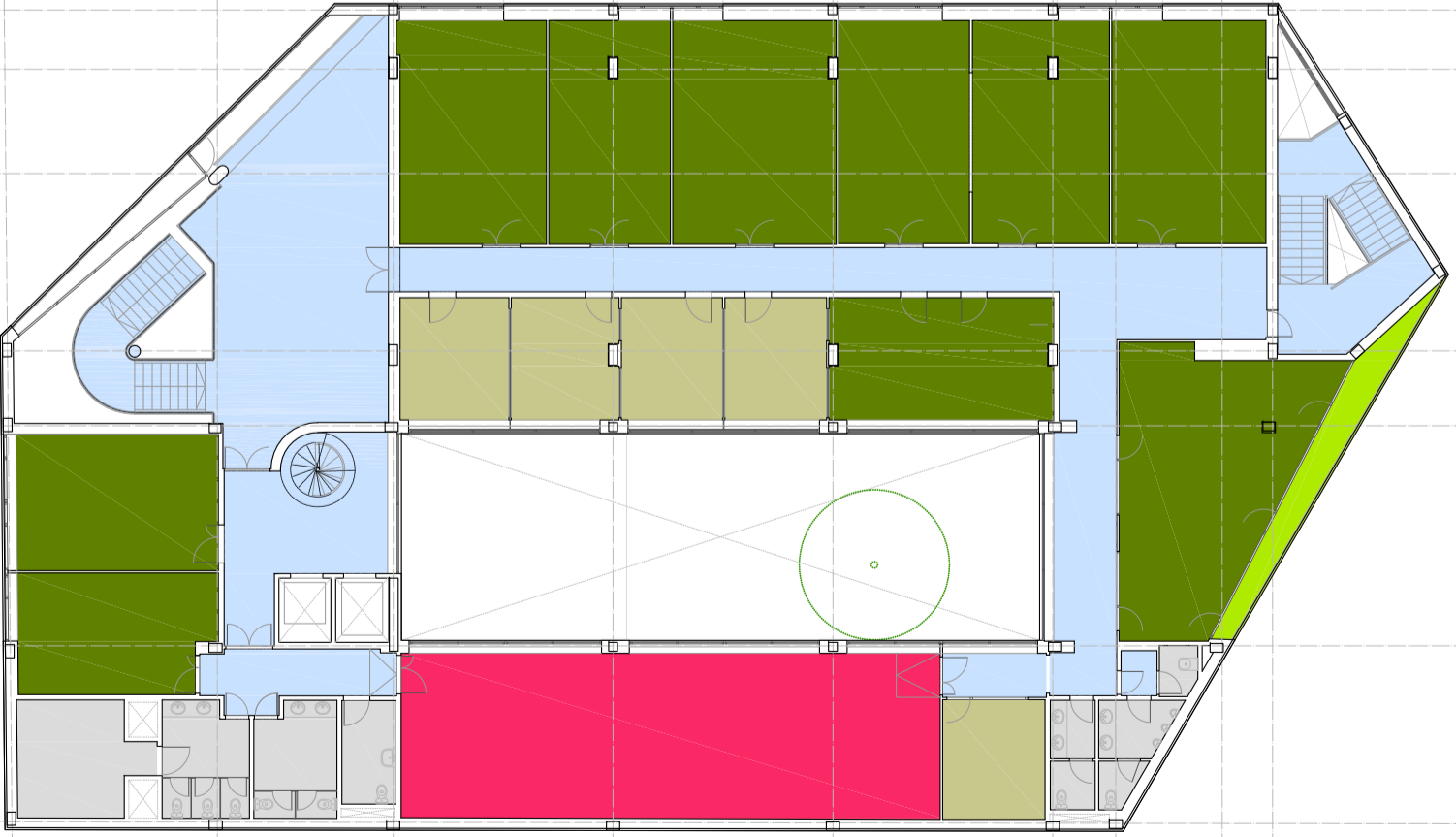
planta cubierta
e 1:250



planta sótano
e 1:250



planta segunda
e 1:250



planta quinta
e 1:250

LEYENDA

- circulaciones
- servicios

- oficina | recepción
- oficina | fundació

- aula clase magistral
- aula optativa
- aula seminario
- aula materia

- exterior

proyecto
Redistribución interior de la planta 5ª
Escola de Comerç Internacional . ESCI

situación
ESCI-UPF.
Pg. de Pujades, 1. 08003. Barcelona

promotor
Escola de Comerç Internacional . ESCI
representante

D. Agustín Lujua Casabón
Gerente Escuela Superior de Comercio Internacional

arquitectura
trasbordo arquitectura y gerencia de construcción s.L.
arquitectos

Justo Orgaz Domínguez arquitecto . COAM 17586
arquitecto . CSOAE 55637-8

Ignacio Capapé Aguilar arquitecto . COAM 15898
arquitecto . CSOAE 47341-3

expediente fase zona categoría plano
296 00 - D 03

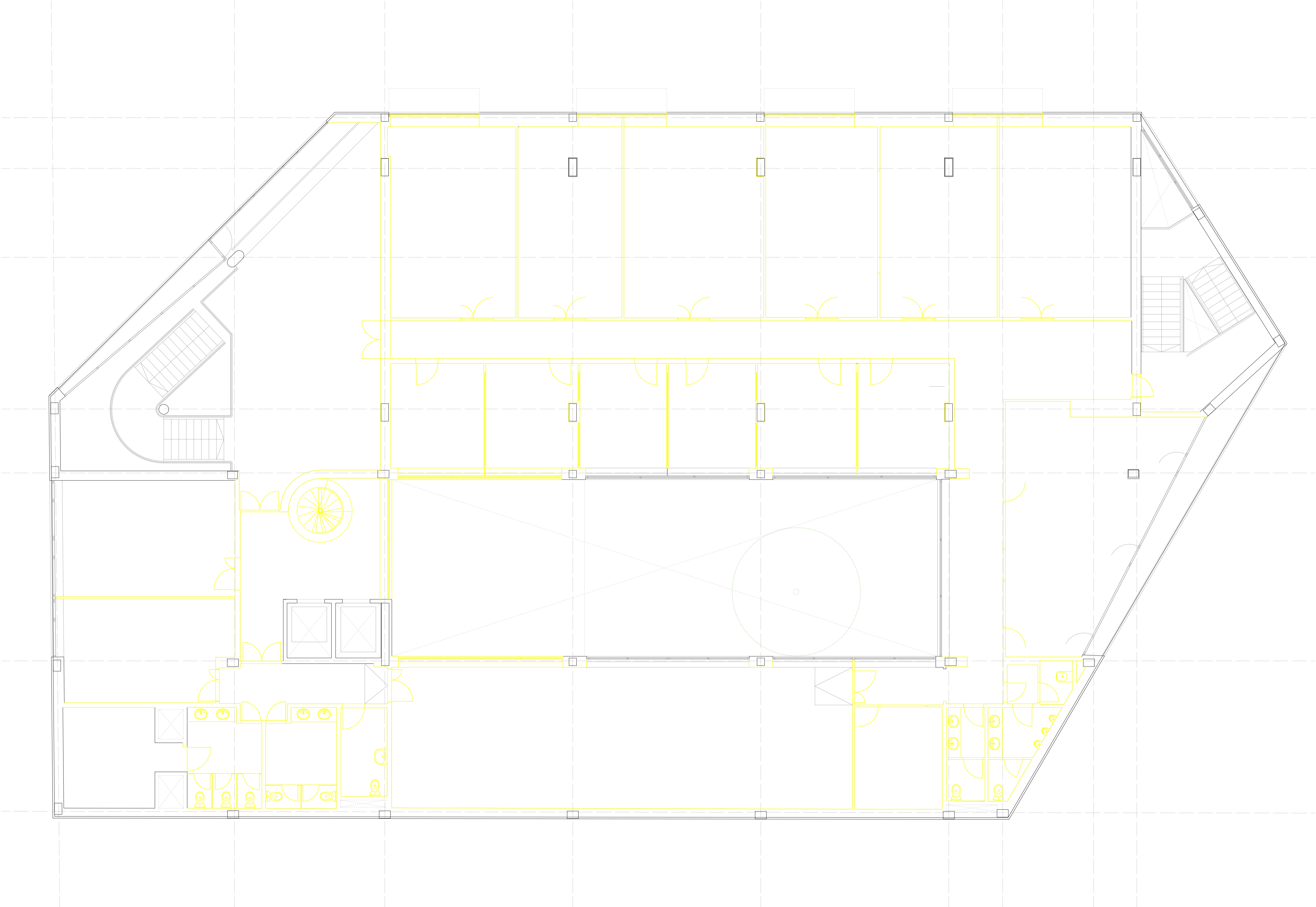
categoría
definición
plantilla de usos
plantas

salida
250225
dibujado revisado
aaa ica

control de cambios
000000



trasbordo
arquitectura | gerencia de construcción
pl. cordón 2, 3ª dcha. madrid
t 915228556 | f 915238560
info@trasbordo.es
www.trasbordo.es



planta quinta
e 1:75

projecto

Redistribución interior de la planta 5º
Escola de Comerç Internacional . ESCI

situación

ESCI-UPF.
Pg. de Pujades, 1. 08003. Barcelona

promotor

Escola de Comerç Internacional . ESCI
representante

D. Agustín Lujua Casabón
Gerente Escuela Superior de Comercio Internacional

arquitectura

trasbordo arquitectura y gerencia de construcción s.l.
arquitectos

Justo Orgaz Domínguez Ignacio Capapé Aguilar
arquitecto . COAM 17586 arquitecto. COAM 15898
arquitecto . CSOAE 55637-8 arquitecto. CSOAE 47341-3

expediente

fase

zona

categoria

piano

296

00

-

D

05

categoria

definición

descripción

estado previo
planta [demolición]

salida

250318

dibujado

aaa

revisado

ica

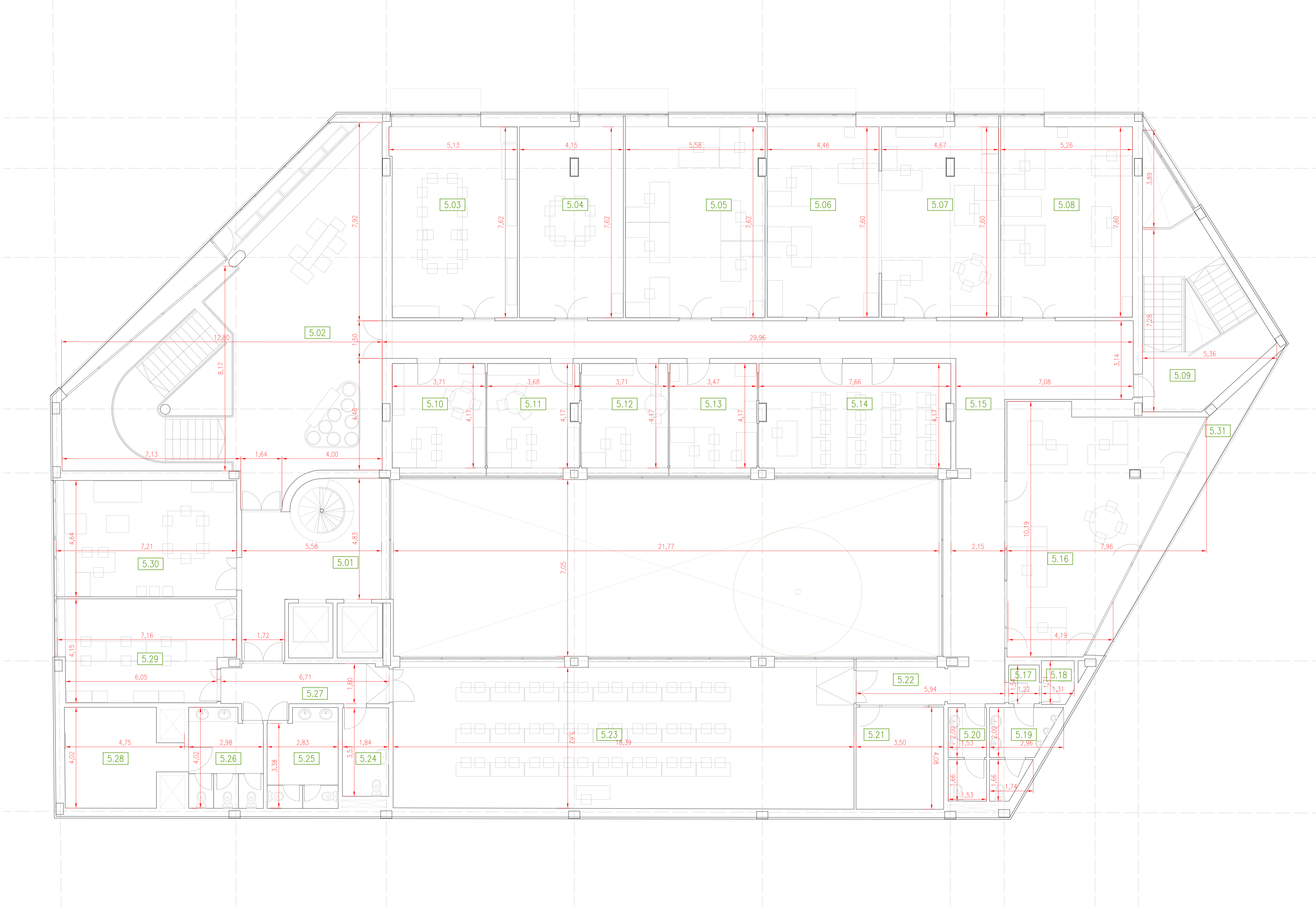
control de cambios

250225

trasbordo

arquitectura y gerencia de construcción

pl. cordón 2, 3º dcha. madrid
t 915228560 | f 915239560
info@trasbordo.es
www.trasbordo.es



planta quinta
e 1:75

5	planta quinta	863,05
5 01	distribuidor ascensores	28,23
5 02	escaleras principales	91,59
5 03	aula 01	38,22
5 04	aula 02	31,34
5 05	aula 03	42,28
5 06	aula 04	33,93
5 07	aula 05	35,26
5 08	oficina 01	39,99
5 09	escaleras emergencia	26,87
5 10	despacho 01	15,50
5 11	despacho 02	15,06
5 12	despacho 03	14,40
5 13	despacho 04	14,49
5 14	aula 06	31,59
5 15	distribuidor	81,74
5 16	oficina 02	54,24
5 17	distribuidor aseos 01	1,89
5 18	almacén servicio	2,18
5 19	aseo 01	6,89
5 20	aseo 02	5,65
5 21	despacho infor	14,27
5 22	distribuidor despachos	5,32
5 23	aula 09	103,57
5 24	aseo accesible	6,50
5 25	aseo 03	10,77
5 26	aseo 04	11,35
5 27	distribuidor aseos 02	11,78
5 28	sala técnica	16,01
5 29	aula 08	26,96
5 30	aula 07	31,95
5 31	terrazza	13,23

proyecto
Redistribución interior de la planta 5ª
Escuela de Comerç Internacional . ESCI

situación
ESCI-UPF,
Pg. de Pujades, 1. 08003. Barcelona

promotor
Escuela de Comerç Internacional . ESCI
representante

D. Agustín Lujua Casabón
Gerente Escuela Superior de Comercio Internacional

arquitectura
trasbordo arquitectura y gerencia de construcción s.l.
arquitectos

Justo Orgaz Domínguez Ignacio Capapé Aguilar
arquitecto . COAM 17586 arquitecto. COAM 15898
arquitecto . CSCAE 55637-8 arquitecto. CSCAE 47341-3

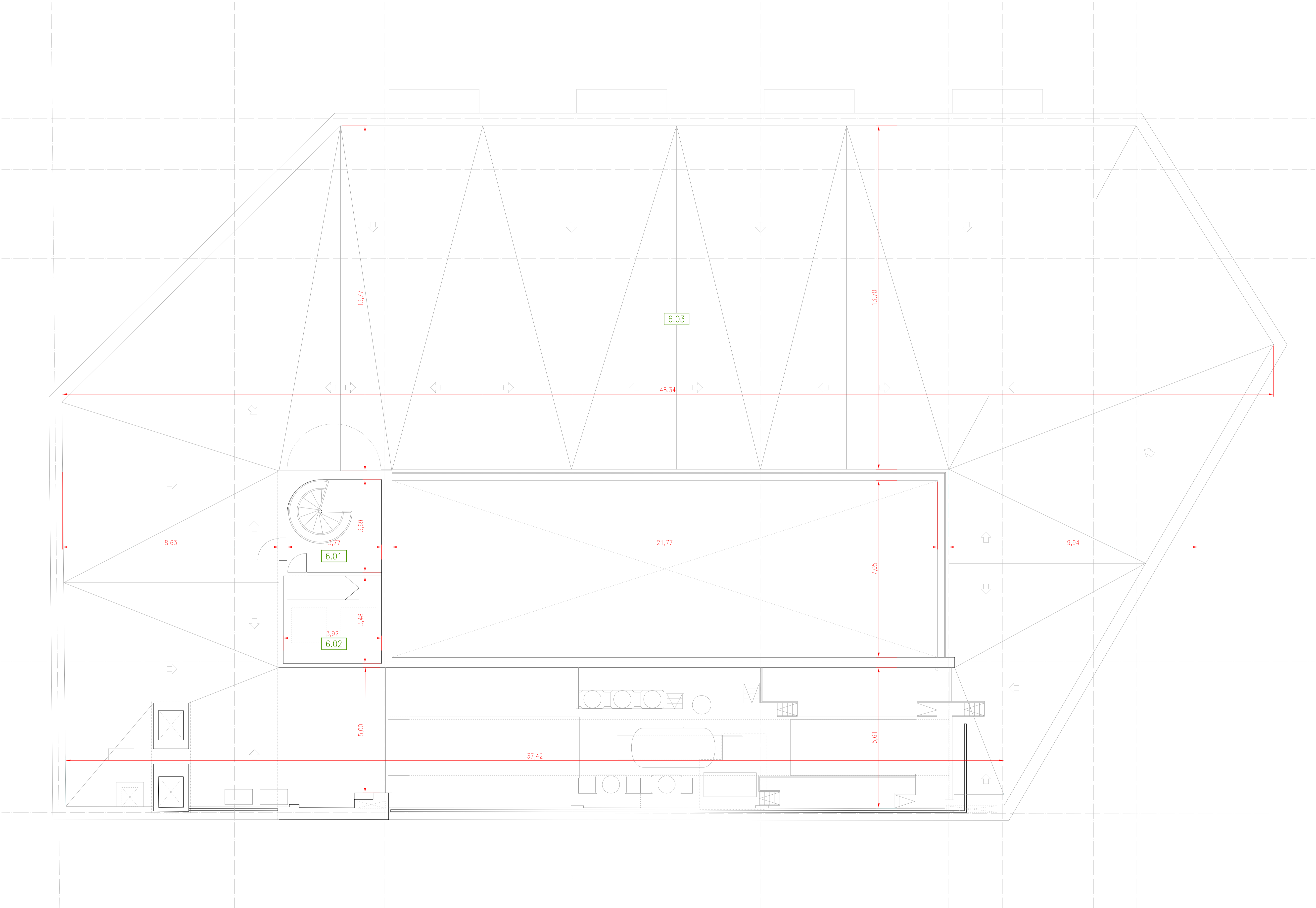
expediente fase zona categoría plano
29600 - **D** **04**

categoría
definición
descripción
estado previo
planta

salida dibujado revisado
250225 aaa ica

control de cambios
000000

trasbordo
arquitectura y gerencia de construcción
pl. cordón 2, 3ª planta, madrid
t 915220556 | f 915239560
info@trasbordo.es
www.trasbordo.es



planta cubierta
e 1:75

6	planta de cubiertas	937,72
6 01	acceso a cubierta	13,63
6 02	sala instalaciones	13,66
6 03	instalaciones en cubierta	172,77
6 04	cubierta	737,70

proyecto
Redistribución interior de la planta 5º
Escuela de Comerç Internacional . ESCI

situación
ESCI-UPF.
Pg. de Pujades, 1. 08003. Barcelona

promotor
Escola de Comerç Internacional . ESCI
representante

D. Agustín Lujua Casabón
Gerente Escuela Superior de Comercio Internacional

arquitectura
trasbordo arquitectura y gerencia de construcción s.l.
arquitectos

Justo Orgaz Domínguez Ignacio Capapé Aguilar
arquitecto . COAM 17586 arquitecto. COAM 15898
arquitecto . CSOAE 55637-8 arquitecto. CSOAE 47341-3

expediente fase zona categoría plano
296 | **00** | - | **D** | **06**

categoría
definición
descripción
estado previo
planta cubierta

salida dibujado revisado
250225 aaa ica

control de cambios
000000

trasbordo
arquitectura y gerencia de construcción
pl. cordón 2, 3º dcha. madrid
t 915228566 | f 915238560
info@trasbordo.es
www.trasbordo.es




trasbordo
arquitectura | gerencia de construcción

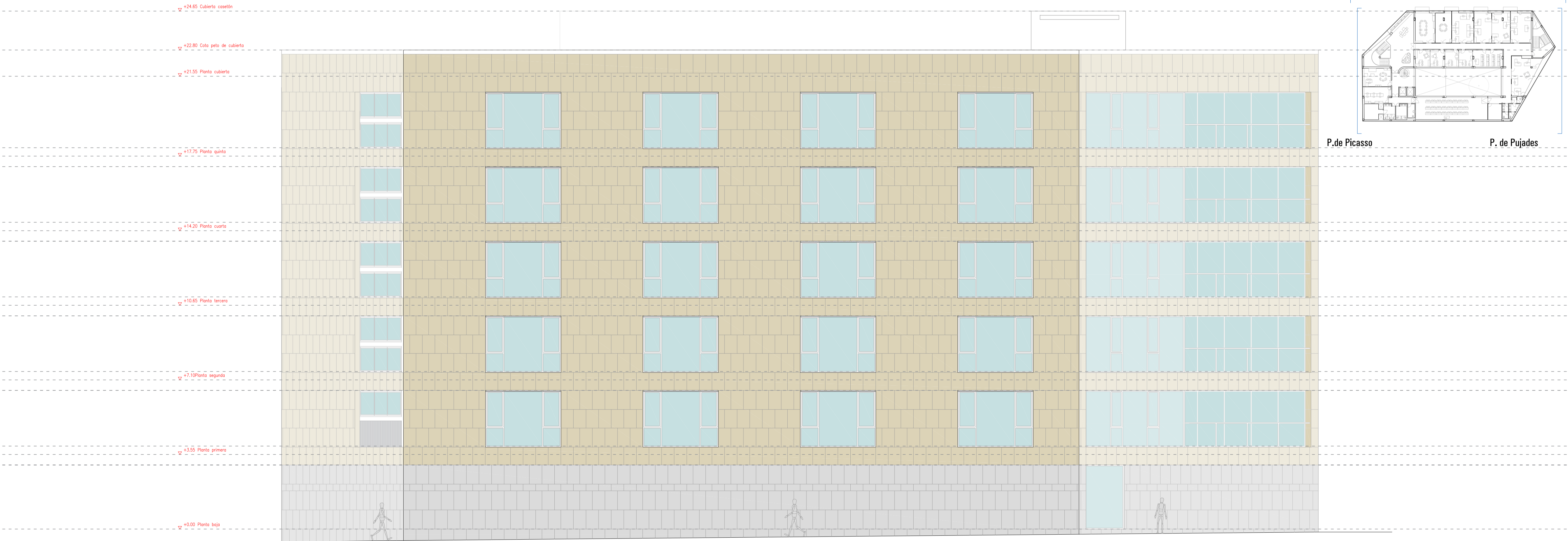
pl. cordón 2, 3ª dcha. madrid
t 915228596 | f 915239560
info@trasbordo.es
www.trasbordo.es

La información contenida en este plano es confidencial y puede revelarse el carácter de reservada. Esta destinada exclusivamente a su destinatario. El acceso o uso de este documento, por parte de cualquier otra persona que no esté autorizada, puede ser ilegal. En cumplimiento de lo establecido por la Ley 15/1999, de 1 de mayo, de acceso a la información pública, en esta presentación se han dado prioridad a los datos personales contenidos en esta presentación, han sido eliminados de los mismos datos pertenecientes por su naturaleza de tratamiento arquitectónico y gestión de construcción, si o de bienes accesibles al público, y han sido incorporados a un fichero de contactos cuya finalidad es la de mantener con usted relaciones comerciales u profesionales. Podrá ejercer sus derechos de acceso, rectificación, cancelación y oposición, en cualquier momento, comunicándolo a:



alzado Passeig de Picasso
e 1:100

alzado Carrer del Comerç
e 1:100



alzado Passage Pujades
e 1:100



P. de Picasso

P. de Pujades

proyecto
Redistribución interior de la planta 5ª
Escola de Comerç Internacional . ESCI

situación
ESCI-UPF.
Pg. de Pujades, 1. 08003. Barcelona

promotor
Escola de Comerç Internacional . ESCI
representante

D. Agustín Luján Casabón
Gerente Escuela Superior de Comercio Internacional

arquitectura
trasbordo arquitectura y gerencia de construcción s.L.
arquitectos

Justo Orgaz Domínguez Ignacio Capapé Aguilar
arquitecto . COAM 17586 arquitecto. COAM 15898
arquitecto . CSOAE 55637-8 arquitecto. CSOAE 47341-3

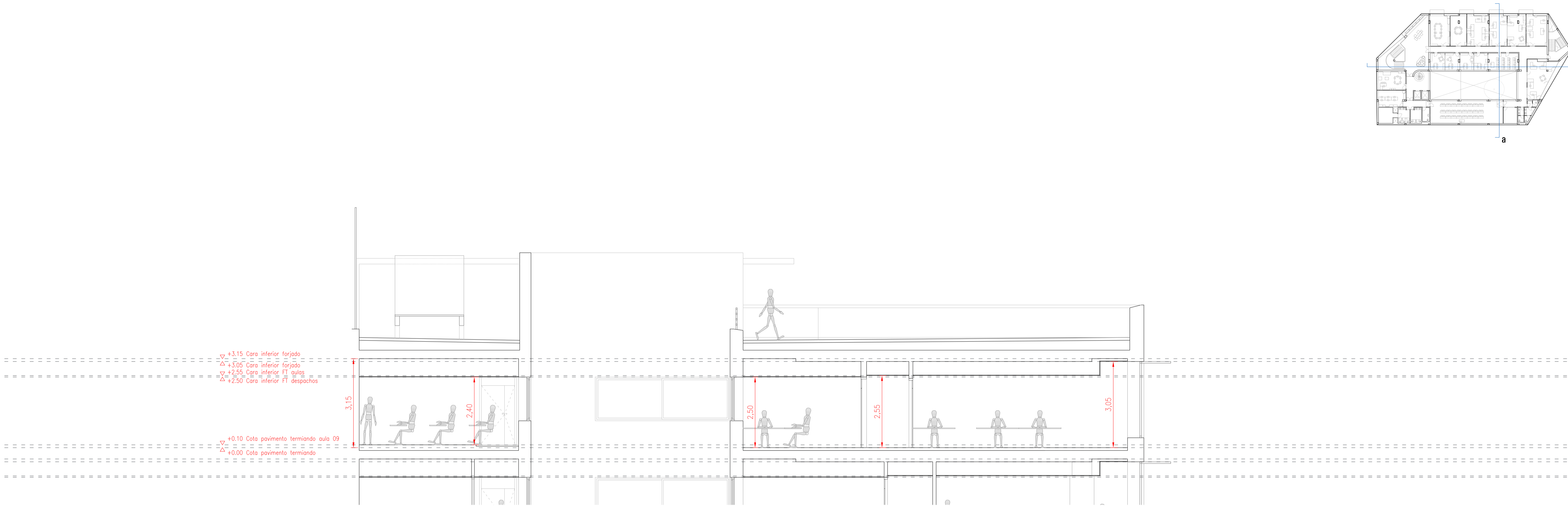
expediente	fase	zona	categoría	plano
296	00	-	D	08

categoría
definición
estado previo
alzados generales

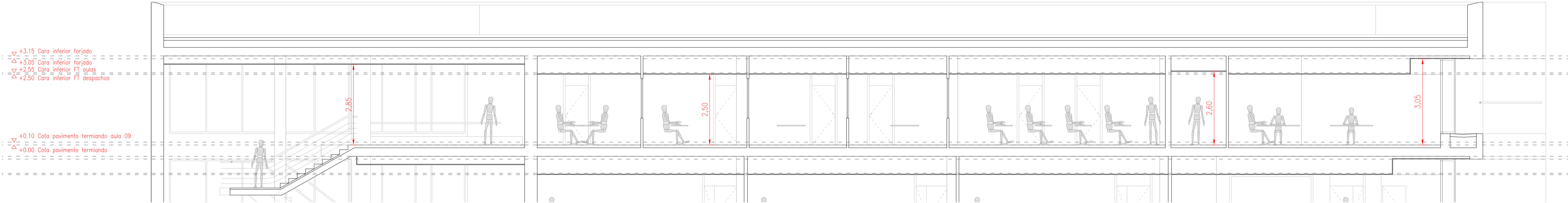
salida	dibujado	revisado
250225	aaa	ica

control de cambios
000000

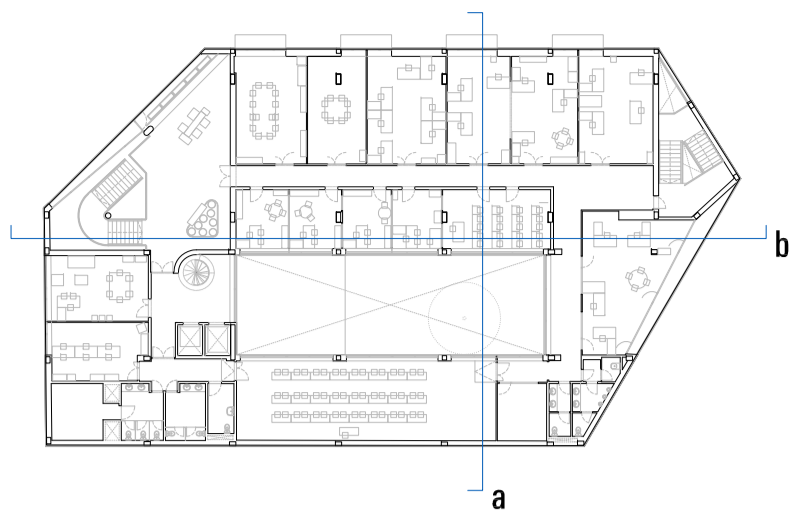
trasbordo
arquitectura y gerencia de construcción
pl. cordón 2, 3ª dcha. madrid
t 915228556 | f 915238560
info@trasbordo.es
www.trasbordo.es



sección a
e 1:75



sección b
e 1:75



proyecto
Redistribución interior de la planta 5ª
Escuela de Comerç Internacional . ESCI

situación
ESCI-UPF,
Pg. de Pujades, 1. 08003. Barcelona

promotor
Escuela de Comerç Internacional . ESCI
representante

D. Agustín Luján Casabón
Gerente Escuela Superior de Comercio Internacional

arquitectura
trasbordo arquitectura y gerencia de construcción s.L.
arquitectos

Justo Orgaz Domínguez Ignacio Capapé Aguilar
arquitecto . COAM 17586 arquitecto. COAM 15898
arquitecto . CSCAE 55637-8 arquitecto. CSCAE 47341-3

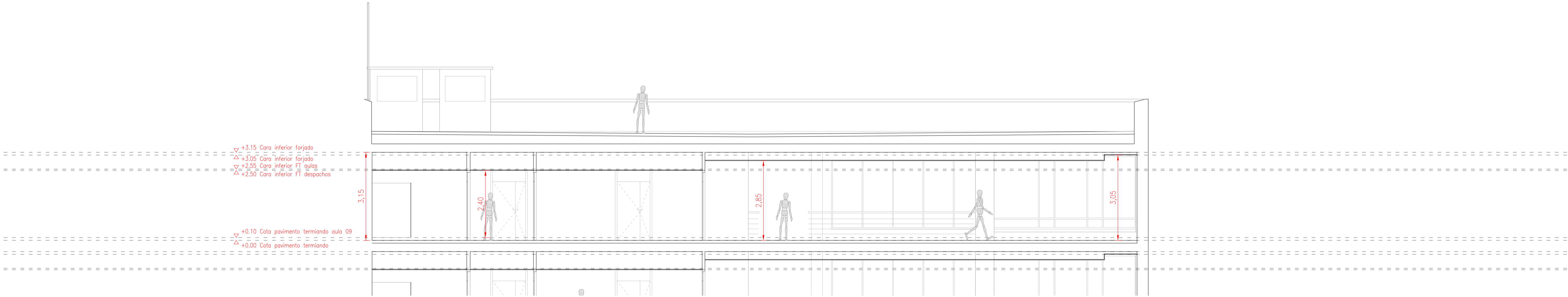
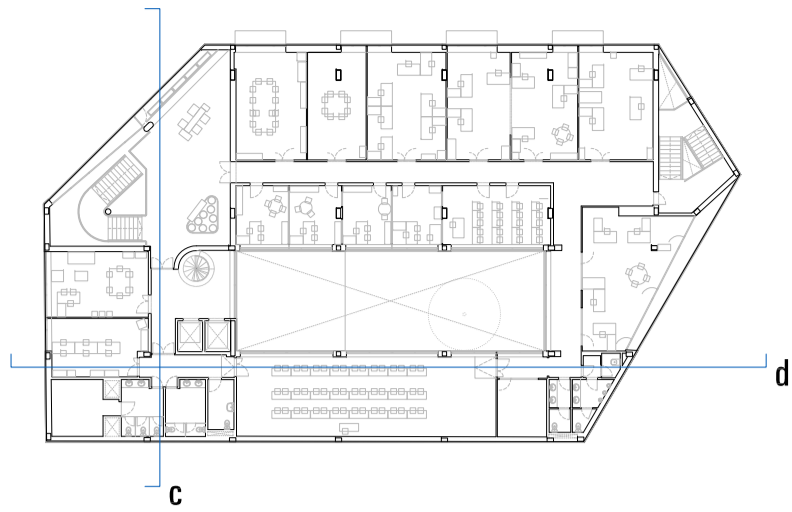
expediente	fase	zona	categoría	piano
296	00	-	D	09

categoría
definición
estado previo
secciones 01 planta quinta

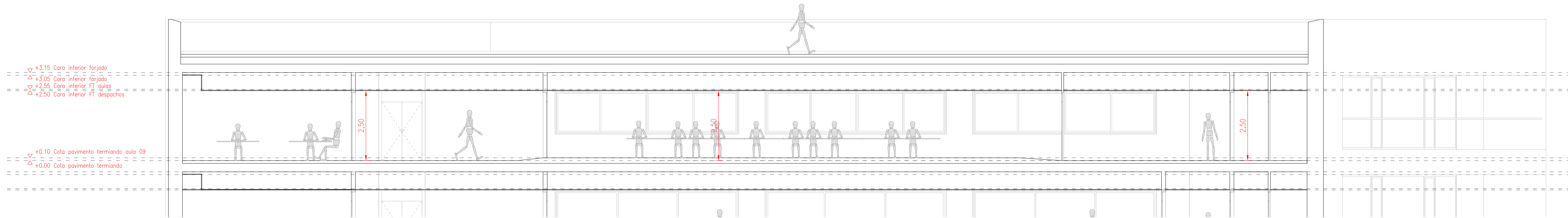
salida	dibujado	revisado
250207	aaa	ica

control de cambios
000000

trasbordo
arquitectura y gerencia de construcción
pl. cordón 2, 3ª dcha. madrid
t 915228566 | f 915239560
info@trasbordo.es
www.trasbordo.es



sección a
e 1:75



sección b
e 1:75

proyecto
Redistribución interior de la planta 5ª
Escuela de Comerç Internacional . ESCI

situación
ESCI-UPF,
Pg. de Pujades, 1. 08003. Barcelona

promotor
Escuela de Comerç Internacional . ESCI
representante

D. Agustín Lujua Casabón
Gerente Escuela Superior de Comercio Internacional

arquitectura
trasbordo arquitectura y gerencia de construcción s.L.
arquitectos

Justo Orgaz Domínguez Ignacio Capapé Aguilar
arquitecto . COAM 17586 arquitecto. COAM 15898
arquitecto . CSOAE 55637-B arquitecto. CSOAE 47341-3

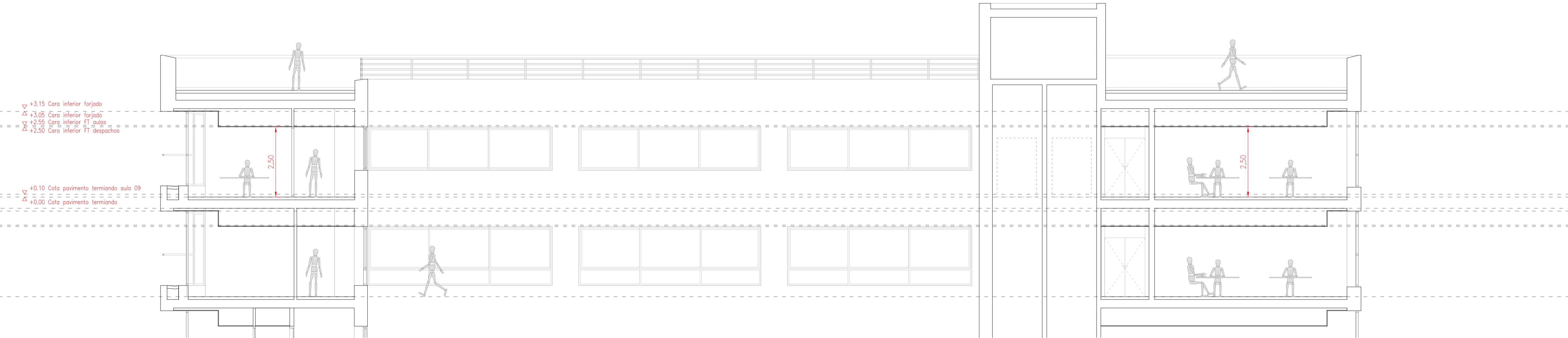
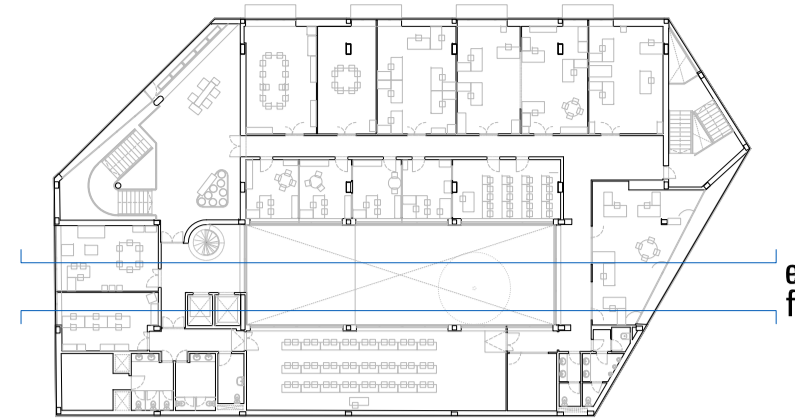
expediente	fase	zona	categoría	plano
296	00	-	D	10

categoría
definición
estado previo
secciones 02 planta quinta

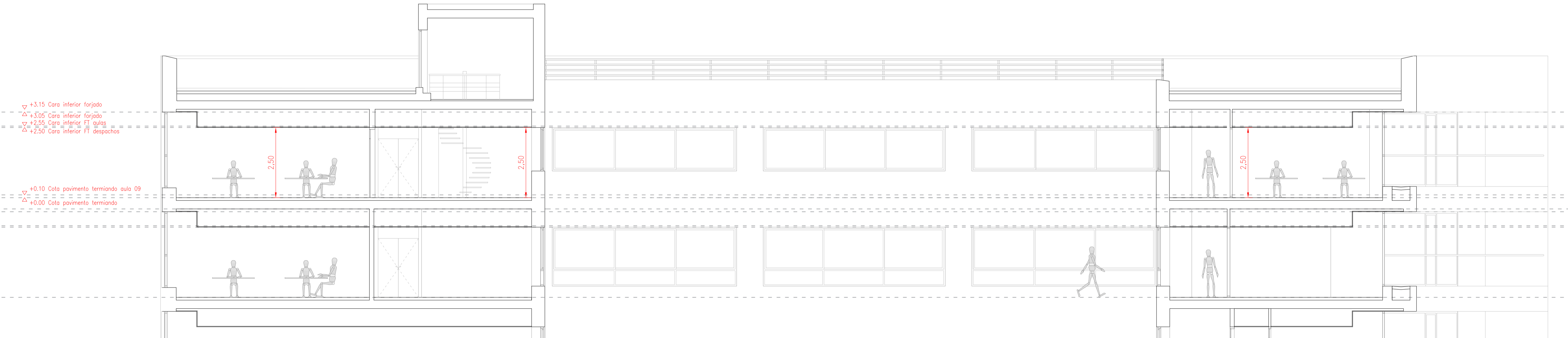
salida	dibujado	revisado
250207	aaa	ica

control de cambios
000000

trasbordo
arquitectura y gerencia de construcción
pl. cordón 2, 3ª dcha. madrid
t 915228566 | f 915238560
info@trasbordo.es
www.trasbordo.es



sección e
e 1:75



sección f
f 1:75

proyecto
Redistribución interior de la planta 5ª
Escuela de Comerç Internacional . ESCI

situación
ESCI-UPF,
Pg. de Pujades, 1. 08003. Barcelona

promotor
Escuela de Comerç Internacional . ESCI
representante

D. Agustín Lujua Casabón
Gerente Escuela Superior de Comercio Internacional

arquitectos
trasbordo arquitectura y gerencia de construcción s.L.
arquitectos

Justo Orgaz Domínguez Ignacio Capapé Aguilar
arquitecto . COAM 17586 arquitecto. COAM 15898
arquitecto . CSOAE 55637-8 arquitecto. CSOAE 47341-3

expediente	fase	zona	categoría	plano
296	00	-	D	11

categoría
definición
estado previo
secciones 03 planta quinta

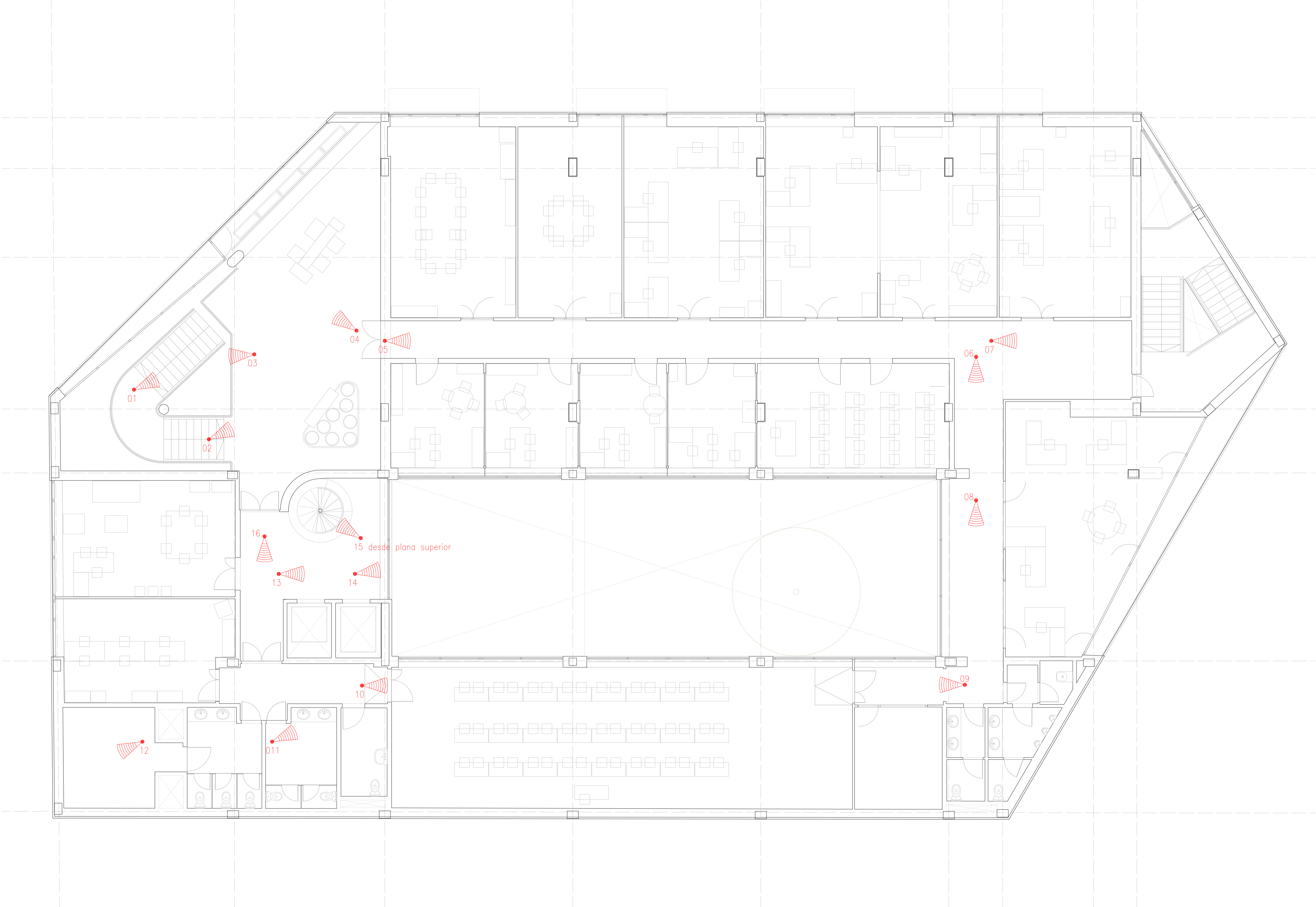
salida	dibujado	revisado
250207	aaa	ica

control de cambios
000000



trasbordo
arquitectura y gerencia de construcción

pl. cordón 2, 3ªcha. madrid
t 915228566 | f 915238560
info@trasbordo.es
www.trasbordo.es



planta quinta
e 1:75

proyecto

Redistribución interior de la planta 5º
Escola de Comerç Internacional . ESCI

situación

ESCI-UPF.
Pg. de Pujades, 1. 08003. Barcelona

promotor

Escola de Comerç Internacional . ESCI
representante

arquitectura

D. Agustín Lujua Casabón
Gerente Escuela Superior de Comercio Internacional

arquitectura

trasbordo arquitectura y gerencia de construcción s.l.
arquitectos

Justo Orgaz Domínguez
arquitecto . COAM 17586
arquitecto . CSCAE 55637-8

Ignacio Capapé Aguilar
arquitecto. COAM 15898
arquitecto. CSCAE 47341-3

expediente

fase

zona

categoria

piano

29600 - D 12

categoria

definición

descripción

estado previo
recorrido fotográfico

salida

250225

aaa

revisado

ica

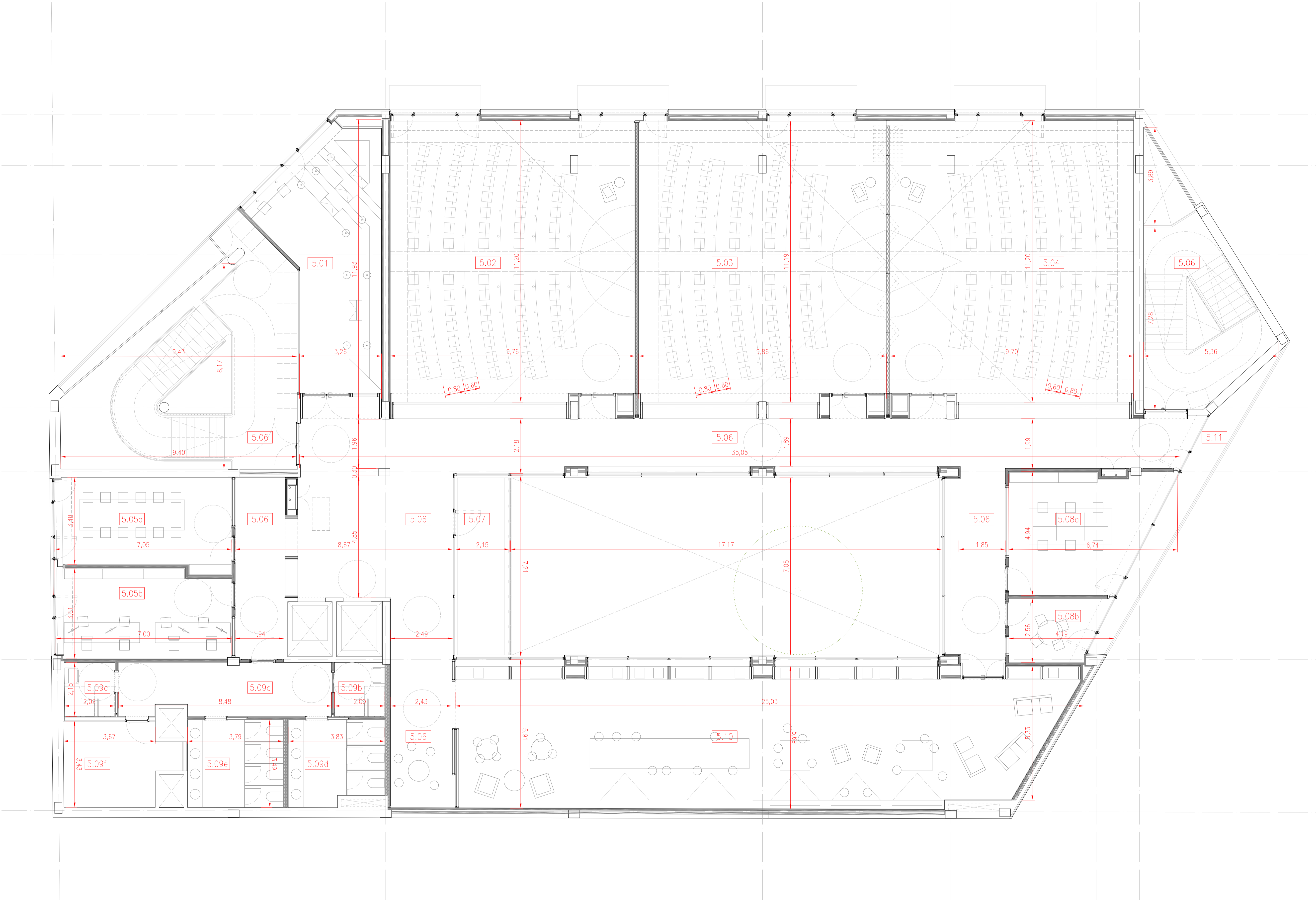
control de cambios

000000

trasbordo

arquitectura y gerencia de construcción

pt. cordón 2, 3ªcha. madrid
t 915228566 | f 915239560
info@trasbordo.es
www.trasbordo.es



planta quinta
e 1:75

5	planta quinta	909,63
5 01	ágora	40,90
5 02	aula 01	108,80
5 03	aula 02	109,09
5 04	aula 03	108,41
5 05a	sala de reuniones	25,15
5 05b	oto. relaciones institucionales	24,44
5 06	circulación	228,67
5 07	terrace interior	15,06
5 08a	despacho profesores 01	26,86
5 08b	despacho profesores 02	8,94
5 09a	circulación servicios	17,44
5 09b	aseo pmr 01	4,30
5 09c	aseo pmr 02	4,32
5 09d	aseos 01	12,11
5 09e	aseos 02	13,20
5 09f	instalaciones	14,00
5 10	taller de trabajo en grupo	134,71
5 11	terrace	13,23

proyecto
Redistribución interior de la planta 5ª
Escuela de Comerç Internacional . ESCI

situación
ESCI-UPF.
Pg. de Pujades, 1. 08003. Barcelona

promotor
Escuela de Comerç Internacional . ESCI
representante

D. Agustín Lujua Casabón
Gerente Escuela Superior de Comercio Internacional

arquitectos
trasbordo arquitectura y gerencia de construcción s.l.
arquitectos

Justo Orgaz Domínguez Ignacio Capapé Aguilar
arquitecto . COAM 17586 arquitecto. COAM 15898
arquitecto . CSCAE 55637-8 arquitecto. CSCAE 47341-3

expediente fase zona categoría plano
296 | **10** | - | **D** | **01**

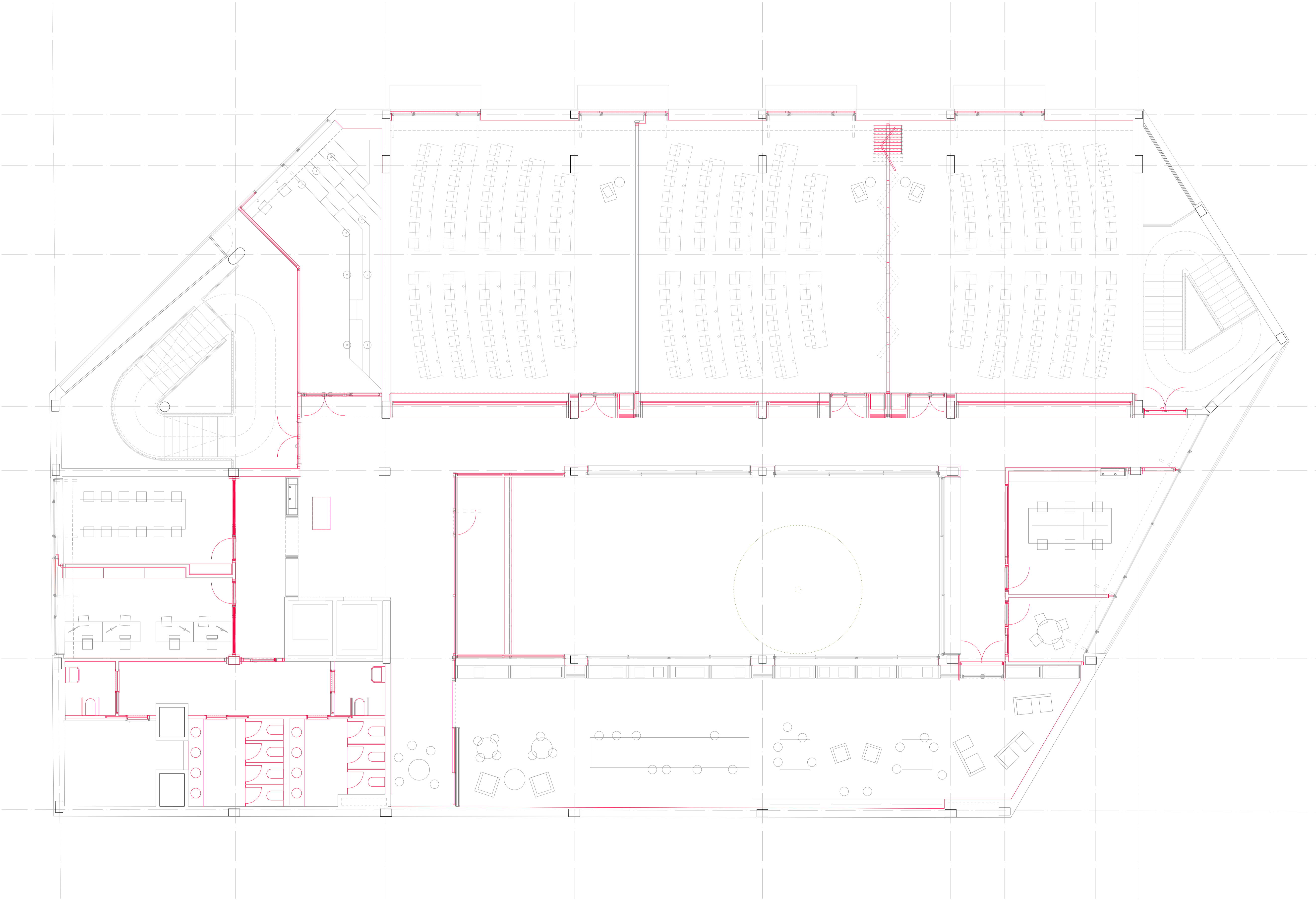
categoría
definición
planta
usos y superficies

solida dibujado revisado
250318 aaa ica

control de cambios
Actualización de mobiliario en taller y distribuidor
250312
250225

trasbordo
arquitectura y gerencia de construcción
pl. cordón 2, 3ª planta, madrid
t 915228566 | f 915228560
info@trasbordo.es
www.trasbordo.es

La información contenida en este plano es confidencial y puede revelarse al exterior de manera no autorizada. Toda divulgación no autorizada a la sociedad civil, o a los socios o a los empleados, por parte de cualquier otra persona que no esté autorizada, puede ser sancionada. En cumplimiento de lo establecido por la Ley 17/2003 de 15 de mayo de transparencia y acceso a la información pública y del Real Decreto 1731/2010 de 8 de noviembre que modifica la Ley 17/2003 de 15 de mayo de transparencia y acceso a la información pública, y la Ley 19/2013 de 9 de diciembre de transparencia y acceso a la información pública, se hace saber que esta información es de carácter confidencial y que su divulgación no autorizada puede ser sancionada. Toda divulgación no autorizada a la sociedad civil, o a los socios o a los empleados, por parte de cualquier otra persona que no esté autorizada, puede ser sancionada.



planta quinta
e 1:75

proyecto
Redistribución interior de la planta 5ª
Escuela de Comerç Internacional . ESCI

situación
ESCI-UPF.
Pg. de Pujades, 1. 08003. Barcelona

promotor
Escuela de Comerç Internacional . ESCI
representante

D. Agustín Lujua Casabón
Gerente Escuela Superior de Comercio Internacional

arquitectura
trasbordo arquitectura y gerencia de construcción s.l.
arquitectos

Justo Orgaz Domínguez Ignacio Capapé Aguilar
arquitecto . COAM 17586 arquitecto. COAM 15898
arquitecto . CSOAE 55637-8 arquitecto. CSOAE 47341-3

expediente	fase	zona	categoría	plano
296	10	-	D	02

categoría
definición
descripción
planta
construido

solida	dibujado	revisado
250318	aaa	ica

control de cambios
en planos y modificaciones de fachadas y partes excepto las de altillos
en altillos y modificaciones de fachadas
250225
250207

trasbordo
arquitectura y gerencia de construcción
pl. cordón 2, 3ª planta, madrid
t 915228566 | f 915239560
info@trasbordo.es
www.trasbordo.es

La información contenida en este plano es confidencial y puede revelarse al exterior de manera no autorizada. Toda persona que utilice este documento sin el consentimiento expreso de Trasbordo, o que lo reproduzca, distribuya o haga uso de su contenido, será responsable de los daños y perjuicios que ocasiona. Trasbordo se reserva todos los derechos de propiedad intelectual y no se permite la explotación económica de esta obra sin el consentimiento expreso de Trasbordo. Toda persona que utilice este documento sin el consentimiento expreso de Trasbordo, o que lo reproduzca, distribuya o haga uso de su contenido, será responsable de los daños y perjuicios que ocasiona. Trasbordo se reserva todos los derechos de propiedad intelectual y no se permite la explotación económica de esta obra sin el consentimiento expreso de Trasbordo.

6	planta de cubiertas	937,72
6 01	acceso a cubierta	13,53
6 02	sala instalaciones	13,66
6 03	instalaciones en cubierta	172,77
6 04	cubierta	737,76

Redistribución interior de la planta 5º
Escola de Comerç Internacional . ESCI

ESCI-UPF.
Pg. de Pujades, 1. 08003. Barcelona

promotor
Escola de Comércio Internacional . ESCI
representante

D. Agustín Lújua Casabón
Gerente Escuela Superior de Comercio Internacional

arquitectura
trasbordo arquitectura y gerencia de construcción s.l.
arquitectos

Justo Orgaz Domínguez
arquitecto . COAM 17586
arquitecto . CSCAE 55637-8

expediente	fase	zona	categoría	plano
296	10	-	D	03

definición
planta cubierta
usos y superficies

saida	dibujado	revisado
250318	aaa	ica

control de cambios
se incorpora nueva maquinaria en cubierta
250207

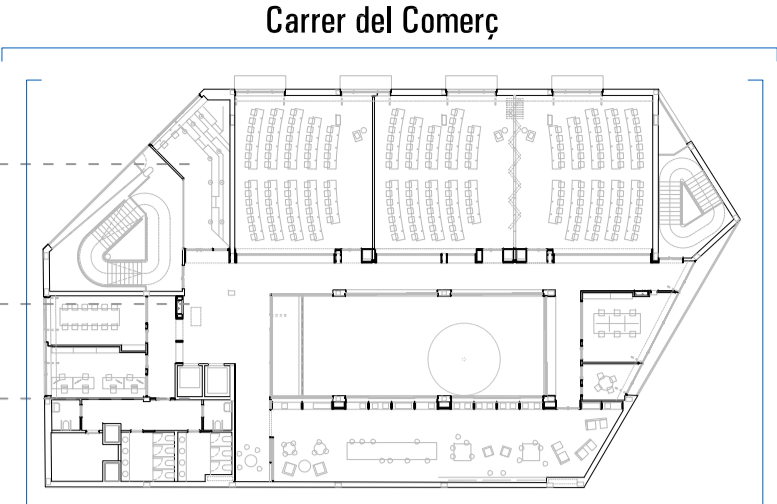


trasbordo

pl. cordón 2, 3ºdcha. madrid
t 915228596 | f 915239560
info@trasbordo.es
www.trasbordo.es

planta cubierta
e 1:75





P.de Picasso

P. de Pujades

— ámbito de actuación planta huecos de fachada planta quinta

SUSTITUCIÓN DE CARPINTERÍA EXTERIORES POR NUEVA CARPINTERÍA DE MEJORES PRESTACIONES DEL MISMO MATERIAL, DESPIECE, COLOR Y TEXTURA QUE LAS ACTUALES

COLOCACIÓN DE SISTEMA DE PROTECCIÓN SOLAR DE LAMAS ORIENTABLES Y REPLEGABLES DE ALUMINIO LACADO EN EL MISMO TONO QUE LA CARPINTERÍA TIPO GRADSTOR 90 DE GRADHERMETIC O SIMILAR.

*se prevé retranquear entre 5cm y 10cm como máximo la carpintería de aluminio para evitar que el sistema de protección solar sobre salga de la fachada de manera que quede enrasado con el con el fin de preservar la imagen actual del edificio.

alzado Passeig de Picasso
e 1:100

alzado Carrer del Comerç
e 1:100

proyecto
Redistribución interior de la planta 5ª
Escola de Comerç Internacional . ESCI

situación
ESCI-UPF.
Pg. de Pujades, 1. 08003. Barcelona

promotor
Escola de Comerç Internacional . ESCI
representante

D. Agustín Luján Casabón
Gerente Escuela Superior de Comercio Internacional

arquitectos
trasbordo arquitectura y gerencia de construcción s.l.
arquitectos

Justo Orgaz Domínguez Ignacio Capapé Aguilar
arquitecto . COAM 17586 arquitecto. COAM 15898
arquitecto . CSOAE 55637-8 arquitecto. CSOAE 47341-3

expediente fase zona categoría plano
296 | **10** | - | **D** | **05**

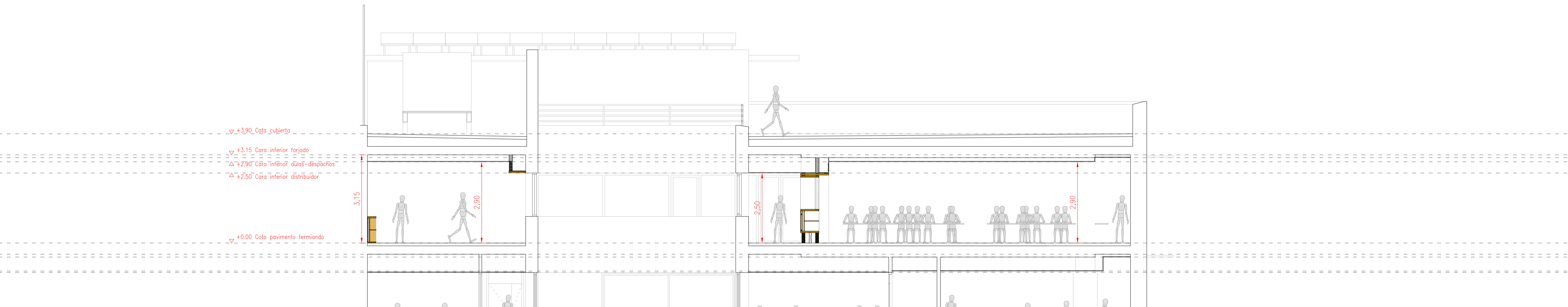
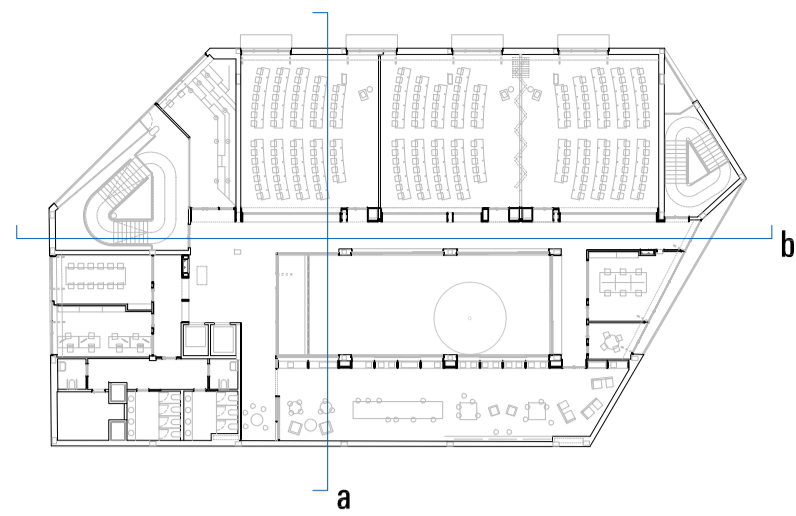
categoría
definición
descripción
alzados generales

solida dibujado revisado
250318 aaa ica

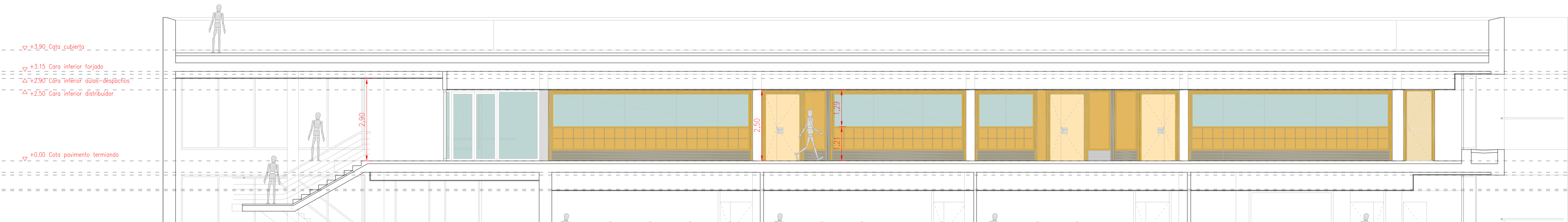
control de cambios
250225

trasbordo
arquitectura y gerencia de construcción
pl. cordón 2, 3ª planta, madrid
t 915228566 | f 915238560
info@trasbordo.es
www.trasbordo.es

la información contenida en este plano es confidencial y puede revelarse al público de manera no autorizada. cualquier uso no autorizado de esta información sin el consentimiento escrito de trasbordo arquitectos y gerencia de construcción s.l. será considerado un delito de infracción de derechos de propiedad intelectual y será sancionado de acuerdo con la legislación aplicable. la información contenida en este plano es confidencial y puede revelarse al público de manera no autorizada. cualquier uso no autorizado de esta información sin el consentimiento escrito de trasbordo arquitectos y gerencia de construcción s.l. será considerado un delito de infracción de derechos de propiedad intelectual y será sancionado de acuerdo con la legislación aplicable.



sección a
e 1:75

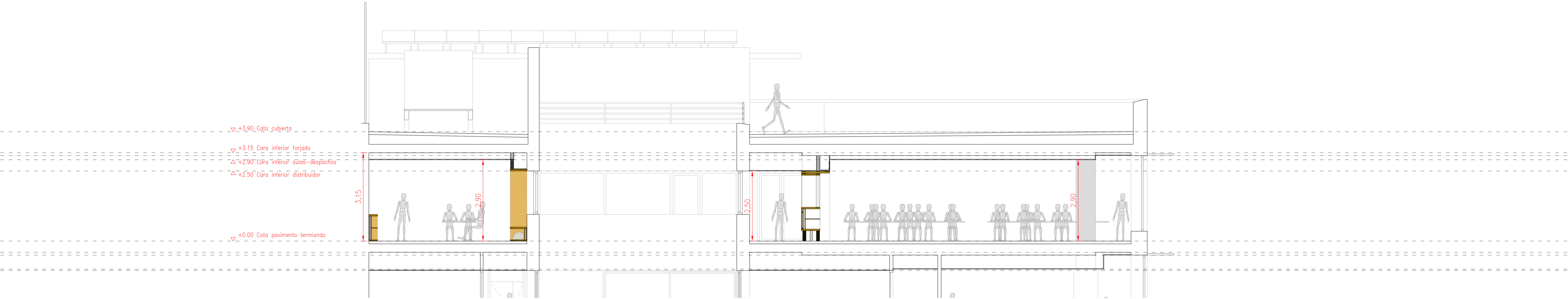
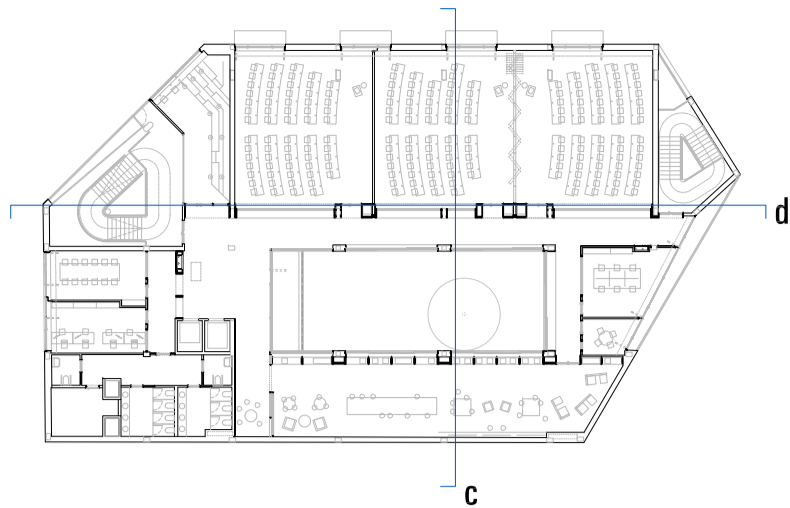


sección b
e 1:75

<p>proyecto</p> <p>Redistribución interior de la planta 5^a</p> <p>Escuela de Comerç Internacional . ESCI</p>				
<p>situación</p> <p>ESCI-UPF.</p> <p>Pg. de Pujades, 1. 08003. Barcelona</p>				
<p>promotor</p> <p>Escuela de Comerç Internacional . ESCI</p>				
<p>representante</p> <p>D. Agustín Luján Casabón</p> <p>Gerente Escuela Superior de Comercio Internacional</p>				
<p>arquitecto</p> <p>trabadoro arquitectura y gerencia de construcción S.L</p> <p>arquitectos</p>				
<p>Justo Orgaz Domínguez Ignacio Capapé Aguilar</p> <p>arquitecto . C.OAM 17586 arquitecto . C.OAM 15898</p> <p>arquitecto . C.SCAE 55637-8 arquitecto . C.SCAE 47341-3</p>				
expediente	fase	zona	categoría	piano
296	10	-	D	06
<p>categoría</p> <p>definición</p>				
<p>descripción</p> <p>secciones 01 planta quinta</p>				

salida	dibujado	revisado
250318	aaa	ica
control de cambios		
se elimina grafiesto en aulas		
250312		
actualización de alzados de aulas		
250225		





sección c
e 1:75



sección e
e 1:75

proyecto
Redistribución interior de la planta 5ª
Escuela de Comerç Internacional . ESCI

situación
ESCI-UPF,
Pg. de Pujades, 1. 08003. Barcelona

promotor
Escuela de Comerç Internacional . ESCI
representante

D. Agustín Lujua Casabón
Gerente Escuela Superior de Comercio Internacional

arquitectos
trasbordo arquitectura y gerencia de construcción s.l.
arquitectos

Justo Orgaz Domínguez Ignacio Capapé Aguilar
arquitecto . COAM 17586 arquitecto. COAM 15898
arquitecto . CSCAE 55637-8 arquitecto. CSCAE 47341-3

expediente fase zona categoría plano
296 10 - D 07

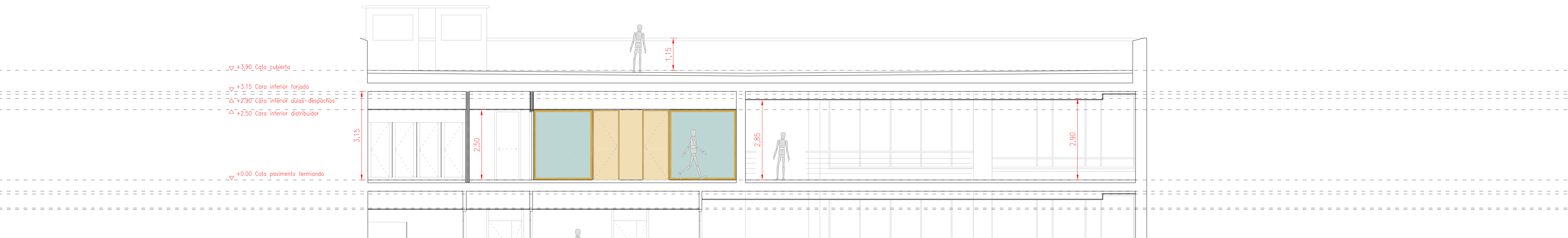
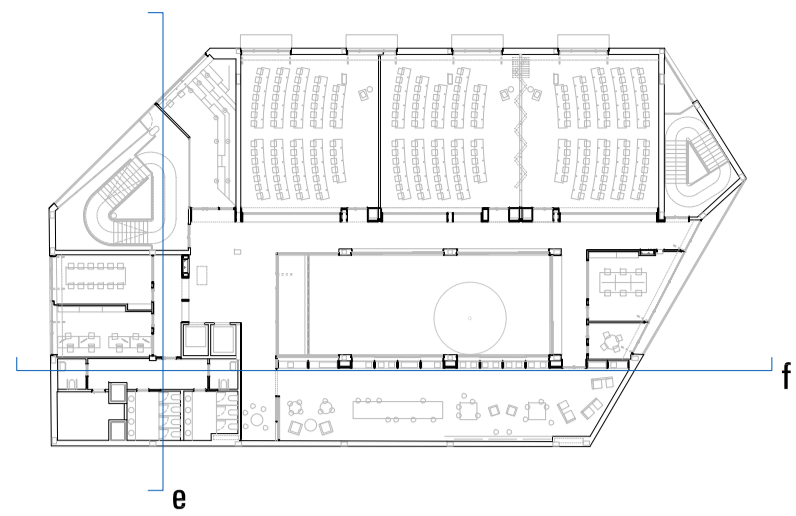
definición
secciones 02 planta quinta

solida
250318
dibujado
aaa
revisado
ica

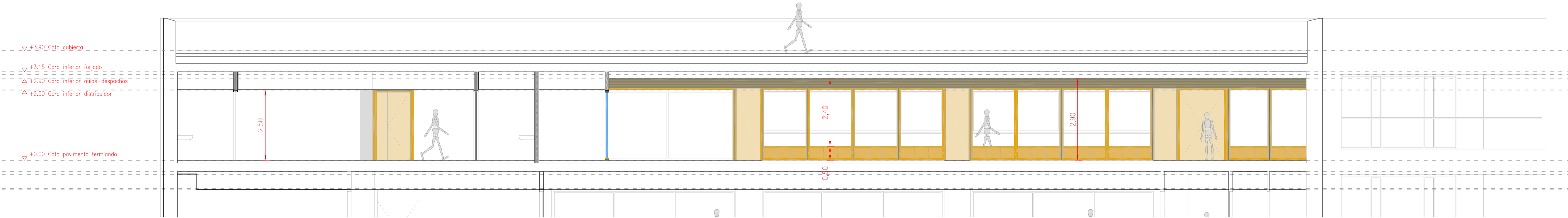
control de cambios
250312
250225

trasbordo
arquitectura y gerencia de construcción
pl. cordón 2, 3ª planta, madrid
t 915228560 f 915238560
info@trasbordo.es
www.trasbordo.es

La información contenida en este plano es confidencial y puede revelarse al
carácter de empresa. Quien desee cualquier información o asesoramiento, o
acceder a uno de este documento, por parte de cualquier otra persona que no
esté autorizada, puede ser sancionada. En cumplimiento de la Ley 15/1999, de
13 de junio, de acceso a la información pública, y la Ley 34/1988, de 1 de julio,
de acceso a la información pública, y la Ley 34/1988, de 1 de julio, de acceso a la
información pública, se informa a los interesados de que los datos personales
contenidos en este documento son de carácter personal y no deben ser
comunicados a terceros. Toda persona que desee acceder a los datos
personales contenidos en este documento debe dirigirse al responsable del
archivo de datos de esta empresa.



sección e
e 1:75



sección f
e 1:75

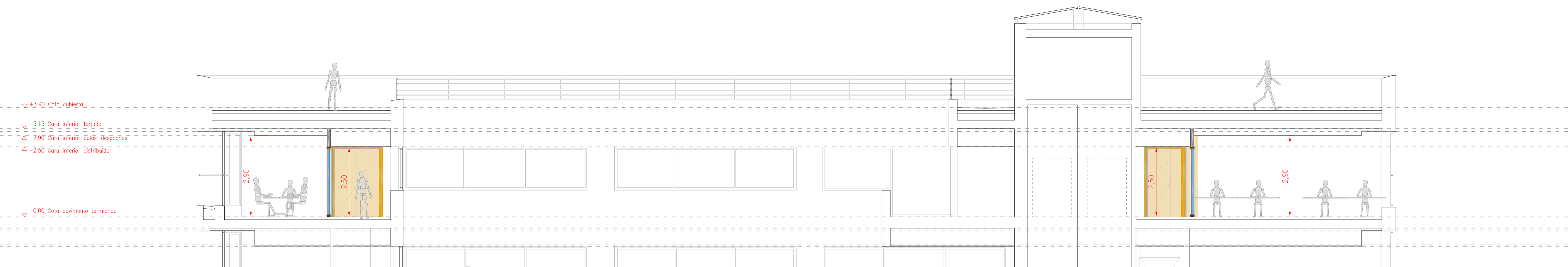
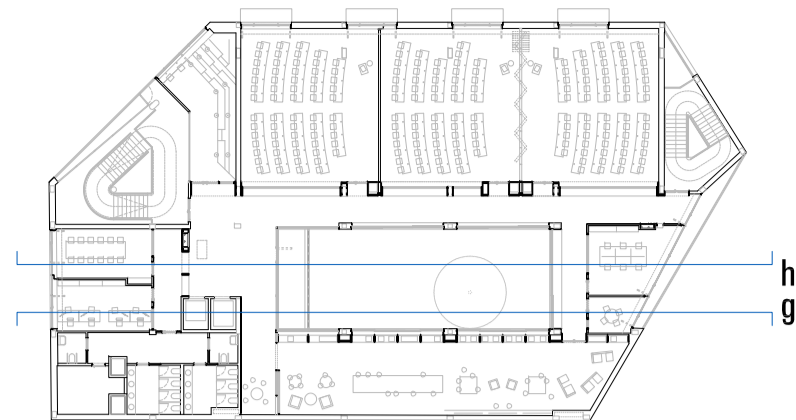
<p>proyecto</p> <p>Redistribución interior de la planta 5º Escuela de Comerç Internacional . ESCI</p>				
<p>situación</p> <p>ESCI-UPF. Pg. de Pujades, 1. 08003. Barcelona</p>				
<p>promotor</p> <p>Escuela de Comerç Internacional . ESCI</p>				
<p>representante</p> <p>D. Agustín Luján Casabón Gerente Escuela Superior de Comercio Internacional</p>				
<p>arquitecto</p> <p>trabando arquitectura y gerencia de construcción S.L. arquitectos</p>				
<p>Justo Orgaz Domínguez arquitecto . COAM 17586 Ignacio Capapé Aguilar arquitecto . COAM 15898 arquitecto . CSAE 55637-8 arquitecto . CSAE 47341-3</p>				
expediente	fase	zona	categoría	piano
296	10	-	D	08
<p>categoría</p> <p>definición</p>				
<p>descripción</p> <p>secciones 03 planta quinta</p>				

salida	dibujado	revisado
250312	aaa	ica

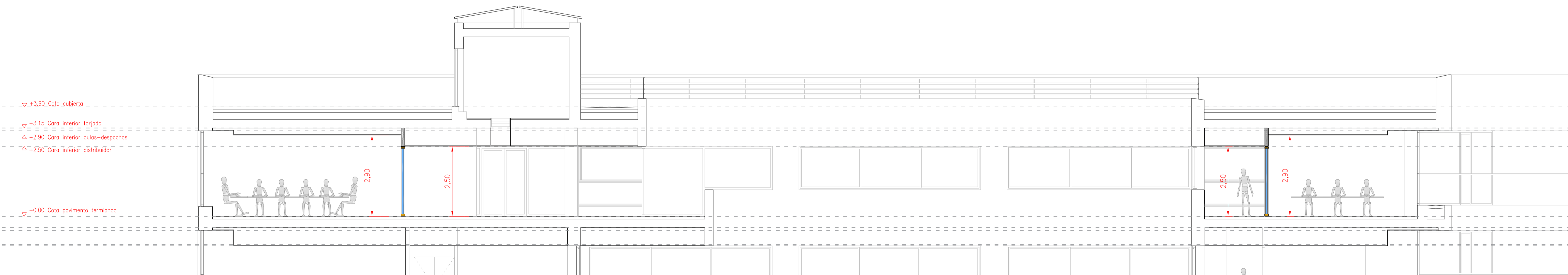
control de cambios

actualización de alzados de aulas	250225
actualización de terrazas en patio	250207





sección g
e 1:75



sección h
e 1:75

proyecto	Redistribución interior de la planta 5 ^a Escuela de Comerç Internacional . ESCI			
situación	ESCI-UPF. Pg. de Pujades, 1. 08003. Barcelona			
promotor	Escuela de Comerç Internacional . ESCI			
representante				
D. Agustín Luján Casabón Gerente Escuela Superior de Comercio Internacional				
arquitecto	trasbordo arquitectura y gerencia de construcción S.L. arquitectos			
Justo Orgaz Domínguez arquitecto . C.OAM 17586		Ignacio Capapé Aguilar arquitecto . C.OAM 15898 arquitecto . CSAE 55637-8 arquitecto . CSAE 47341-3		
expediente	fase	zona	categoría	piano
296	10	-	D	09
categoría	definición			
descripción	secciones 04 planta quinta			

solida	dibujado	revisado
250325	aaa	ica

control de cambios

actualización de alizados de aulas	250225
actualización de terraza en patio	250207

